



更多方案详情
请扫码了解

1 方案描述

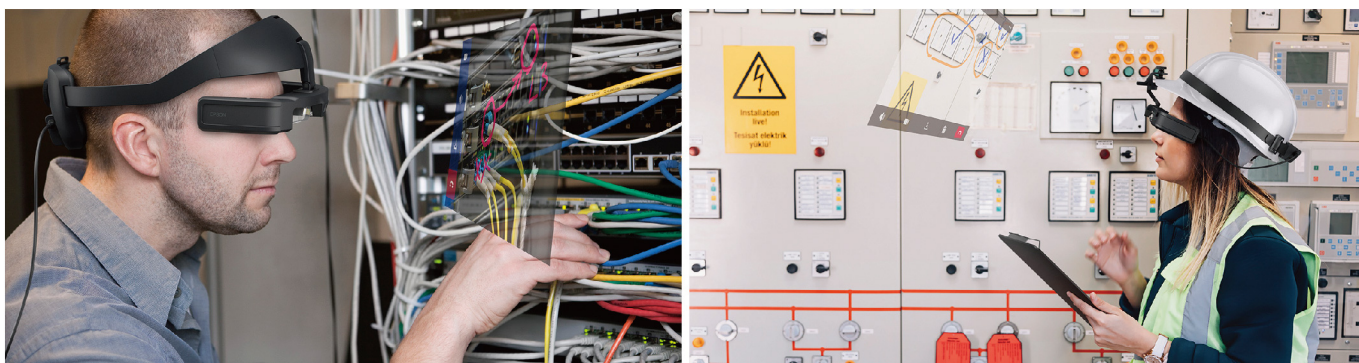
爱普生增强现实（AR）智能眼镜搭载爱普生第四代前沿科技硅晶OLED光学引擎，带来前所未有的高亮度与高对比度，可以实现清晰、真实且无边框的增强现实展示效果。助力工业、文旅、教育、安防等行业的智能显示需求。

2 方案组成



Epson MOVERIO BT-45CS 增强现实智能眼镜

3 应用场景图片



4 方案价值

- 1 爱普生第四代自研硅晶OLED，实现更紧凑更高亮度的显示技术，即使在户外使用亦可清晰显示；
- 2 爱普生智能眼镜BT-45CS呈现高对比度、高分辨率画质，使得数字内容与周围世界无缝融合；
- 3 佩戴舒适、轻薄便携，同时可解放双手，使长时间使用成为可能；
- 4 穿戴者将能享受120寸*1的大画面观看体验，为用户带来更强烈的沉浸感。

环保/数字化/共创

- 环 保：** 远程指导培训，可减少现场支持的差旅费用与人工成本。
- 数 字 化：** 助力企业数字化转型，可实现远程诊断、指导和维修工作，第一时间解决现场问题，提升运营生产效率。
- 共 创：** 助力工业、文旅、教育、安防等行业的智慧化方案显示需求。

*1 数据来源于爱普生实验室测试。