



更多方案详情
请扫码了解

1 方案描述

爱普生打印头系列新品可匹配多种尺寸大幅面打印机，为喷墨打印机制造商提供更加灵活自由的打印头组合方案，在满足不同生产需求的同时，帮助客户实现打印机产品在条码标识、制造业、标签、印花、广告、包装等多种领域的广泛应用。

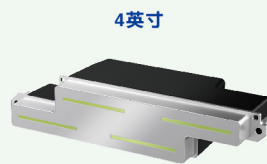
2 方案组成



I3200

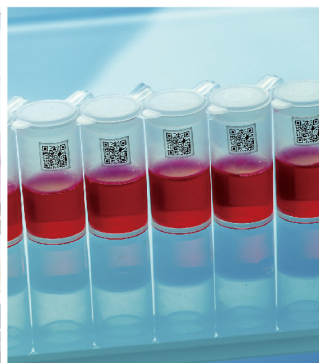
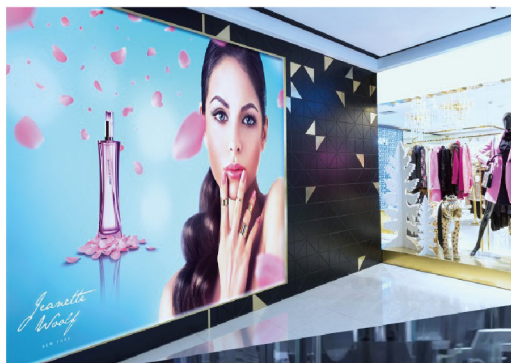


T3200



S3200

3 应用场景图片



4 方案价值

- 1 通过MEMS(微机电系统)技术制造的打印头，为用户带来更高精度和更高品质的产品；
- 2 芯片的小型化/模块化设计，更加符合喷墨数字印刷领域用户的需求，令产品更加丰富多样化；
- 3 爱普生独特的打印头波形控制技术，为用户带来更快的印刷速度和更高的印刷品质。

环保/数字化/共创

数字化：爱普生工业喷墨打印头以输出高质量画面、性能稳定可靠、易于维护等优点被广泛应用于数码输出行业，加速数码印刷进程。

共创：爱普生始终坚持“科技+本地化”战略，积极与更多本土优秀合作伙伴展开合作，与大家一起推动行业创新，实现无限可能。