

● 简洁方便的互动软件界面

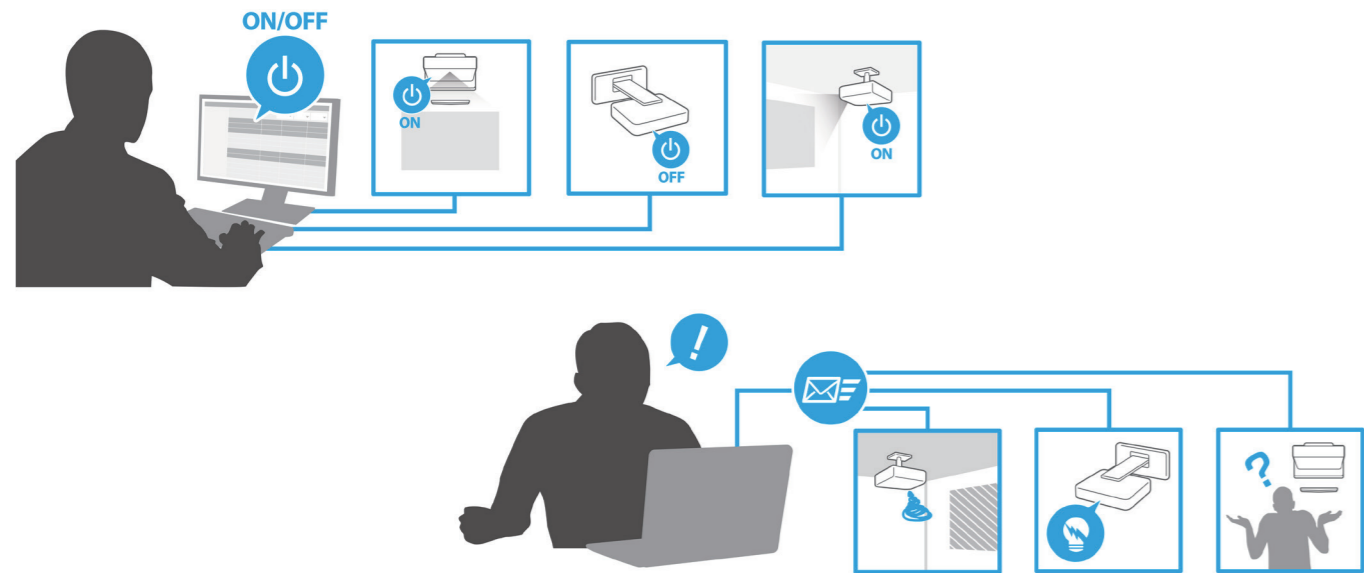
爱普生EIT互动工具的用户界面更加友好直观，让课堂互动教学更加高效。



易于管理

● Epson Projector Management管理软件

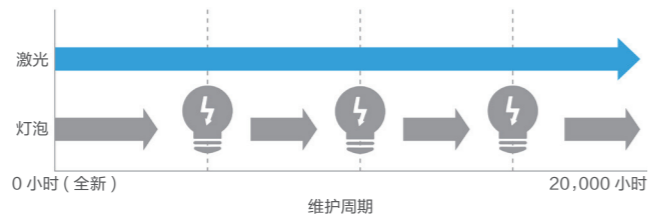
通过爱普生免费远程管理软件，可以实现使用一台电脑管理局域网内的多台投影机。例如远程控制投影机的开关机，A/V mute状态，检查固件更新，查看近一个月的温度统计等功能，方便IT管理者同时对多台设备进行实时监控。



激光光源免维护\*7

20,000小时免维护\*7

激光光源的应用可有效减少使用过程中的亮度衰减，光源寿命可达20,000小时\*8，有效减轻光源维护负担。



CB-770Fi 激光高清超短焦互动投影机 产品规格

基本规格		型号	
投影系统		CB-770Fi	
投影机的主要参数		RGB 光阀式液晶投影系统	
LCD	液晶板尺寸	0.62 英寸含微透镜	
	驱动模式	多晶硅 TFT 有源矩阵	
	像素数	2,073,600 dots (1920 x 1080) x 3	
	分辨率	Full HD	
	纵横比	16:9	
投影镜头	类型	手动聚焦, 1.35 倍数字变焦 F=1.60 f=3.7mm	
	寿命*8	20,000 小时 (功耗模式: 标准) 20,000 小时 (功耗模式: 安静) 30,000 小时 (功耗模式: 扩展)	
屏幕尺寸 (投影距离)		49 英寸到 123 英寸 [32.5 厘米 - 89.3 厘米] @4:3 56 英寸到 140 英寸 [32.5 厘米 - 89.3 厘米] @16:6 60 英寸到 150 英寸 [32.5 厘米 - 89.3 厘米] @16:9 55 英寸到 139 英寸 [32.5 厘米 - 89.3 厘米] @16:10 57 英寸到 142 英寸 [39.4 厘米 - 85.3 厘米] @21:9	
投射比		0.25 (广角) 0.35 (长焦)	
亮度*3*4	白色亮度	4,100 流明	
	彩色亮度	4,100 流明	
对比度*3*4		2,500,000:1	
色彩再现		全彩 (10.7 亿种颜色)	
声音输出		16W x 1	
校正功能	梯形校正	水平 / 垂直 ±3 度	
	Quick Corner 功能	支持 (自动和手动)	
音频输入 / 输出	输入端口	立体声迷你插口 x 3	
	输出端口	立体声迷你插口 x 1	
视频输入 / 输出	输入信号	模拟信号	D-sub 15pin x 2, RCA x 1 (黄色)
	输出信号	数字信号	HDMI x 3
麦克风输入		D-sub 15pin x 1 (与 Computer2 共享) 立体声迷你插口 x 1	
USB 输入 / 输出		USB-A x 2 (侧面: 数据读取, 固件更新, 复制 OSD 设置; 背面: 数据读取, 固件更新, 复制 OSD 设置或 5V/2A 供电) USB-B x 2 (固件升级, 复制 OSD 设备, USB 显示)	
控制输入 / 输出	RS-232C	D-sub 9pin x 1	
	互动同步	立体声迷你插口 (同步输入 x 1, 同步输出 x 1)	
网络输入 / 输出	无线 LAN	内置 Wi-Fi, Screen Mirroring 或选购 ELPAP11	
	有线 LAN	RJ45 x 1	
操作温度		0 °C 到 40 °C (湿度 20% - 80%, 无凝结)	
操作海拔		0 米到 3,048 米 (超过 1500 m 区域: 应用高海拔模式)	
直接开机功能		支持	
直接关机功能		支持	
启动时间		小于 10 秒, 快速启动模式: 5 秒; 预热时间: 30 秒	
冷却时间		即时冷却	
供电电压		100 - 240 V AC +/- 10%, 50/60 Hz	
功耗 (220-240V)	开机 (标准模式)	263W	
	开机 (安静模式)	205W	
	待机模式 (网络功能开启)	2.0W	
	节能模式	0.5W (网络功能关闭)	
尺寸		不含脚钉 (宽 x 高 x 深) 356 x 133 x 395 mm	
重量		约 6.0KG (不含线缆盖)	
风扇噪声 (环保模式)		27dB	

清晰、明亮、绚丽的3LCD 技术

3LCD 技术可以获取明亮、自然、柔和的图像和锐利的视频影像。没有彩虹、色溢现象，眼睛观看也更加舒适，产品更加节能环保。

SVGA和XGA是IBM注册商标，NSF是Analog Devices B.V.的商标。本宣传页中的数据，为来源于爱普生实验室数据，与实际使用数据存在差异，彩页中技术规格如有变更，恕不另行通知。

备注:  
\*1 手指互动功能需要选购手指触控单元。  
\*2 支持安卓系统和 Window 10 或以上版本的操作系统。  
\*3 《信息显示测量标准》(IDMS) 2012 年 6 月发布了色彩亮度的测量方法,《信息显示测量标准》(IDMS) 由国际信息显示协会 (SID) 管理下的国际显示测量委员会 (CDM) 负责编写。基于 ISO21118 标准制定, 该标准值代表量产品的平均值, 而产品的出厂最低值为标称值的 80%。  
\*4 亮度数据基于: 颜色模式: 动态, 自动光源: 关闭; 对比度数据基于: 颜色模式: 动态, 自动光源: 打开。  
\*5 关于投影机对人眼视力的保护原理, 参考“国家数字音视频及多媒体产品质量中心《液晶 (LCD) 投影与平板 (FPD) 显示系统在教育领域中的健康安全与系统性能分析研究报告》(http://www.pjtime.com/2015/11/352666299884.shtml)。  
\*6 指 CB-695W 系列, CB-695W 系列和 CB-735F 系列。  
\*7 仅指光源, 不包括光源更换, 20,000 小时为首次使用投影机至光源亮度减少至 50% 时的近似使用时间。基于在模拟使用环境下, 浮尘量 0.04-0.20 毫克/每立方米加速测试结果。前述时间非承诺时间, 实际时间将受使用模式、环境条件、用户使用习惯等因素影响会有很大差别。  
\*8 上述时间为非承诺保修时间。光源亮度将随使用时间的增加而逐渐降低。光源实际使用寿命受使用环境、环境条件、用户使用习惯等因素影响会有很大差别。投影机在低亮度模式下使用, 光源使用寿命会得到有效延长。

爱普生 (中国) 有限公司

北京市朝阳区建国路81号华贸中心1号楼4层  
官方网站: www.epson.com.cn 官方微信/微博: 爱普生中国  
服务导购热线: 400-810-9977 爱普生官方天猫旗舰店: epson.tmall.com

图片仅供参考, 外观以实物为准。本说明若有任何细节之更改, 恕不另行通知。  
爱普生 (中国) 有限公司在法律许可的范围内对以上内容有解释权。



爱普生官方网站

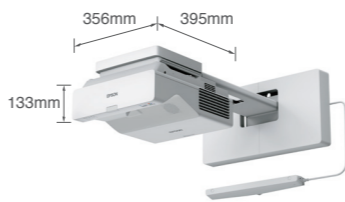


爱普生官方微信



爱普生官方微博

产品尺寸图



附件

遥控器	1 个
遥控器电池	AA 碱性电池 X2
交互式电子笔	2 个
电子笔电池	AA 碱性电池 X2
互动笔盒	1 个
替换笔头 (软)	4 个
替换笔头 (硬)	2 个
电源线	1.8 米
USB 线	5 米
屏幕校准标记	4 个
屏幕标记磁铁	4 个
投影脚垫	有
用户手册	1 份

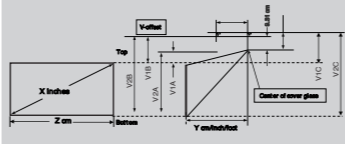
可选配件

空气过滤器	ELPAF60
吊架	ELPMB62
交互式电子笔 1	ELPPN05A
交互式电子笔 2	ELPPN05B
手指互动组件	ELPFT01
爱普生无线投影器	ELPWP10
无线网卡	ELPAP11

接口面板



投影距离



16:9 屏幕	投影距离	16:6 屏幕	投影距离		
屏幕尺寸 (英寸)	广角 (cm)	长焦 (cm)	屏幕尺寸 (英寸)	广角 (cm)	长焦 (cm)
60"	32.5	45.7	60"	35.3	49.5
65"	35.6	50	65"	38.7	54.1
70"	38.8	54.2	70"	42.1	58.7
75"	42	58.5	80"	48.9	67.8
80"	45.1	62.8	90"	55.6	77
90"	51.4	71.3	100"	62.4	86.1
100"	57.7	79.8	120"	76	
120"	70.3				
150"	89.3				



激光光源



高清投影



支持互动\*1



超宽屏显示



Miracast 屏幕镜像\*2



管理软件

- 4,100流明高色彩亮度\*3\*4
- 1080P 高清画质
- 省心的维护

- 16:6和21:9超宽屏画面投影
- 先进的易用功能
- 标配互动功能

# CB-770Fi 超宽屏激光高清超短焦互动投影机

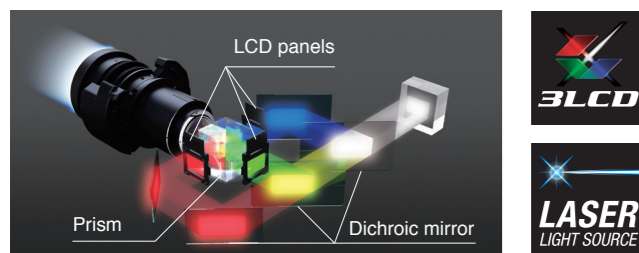


爱普生全新升级高清激光超短焦投影机，搭载3LCD技术及1080P分辨率，4,100流明高色彩亮度\*3\*4为用户带来精美画质。采用全新激光光源，让后续维护更加省心。CB-770Fi支持140英寸16:6和142英寸21:9的超宽画面投影可适应不同场景的使用需求。内置白板功能，支持电子笔触控，显示与互动双项技术叠加，为用户带来高效、便捷的使用体验，提升会议或课堂质量。

## 卓越画质

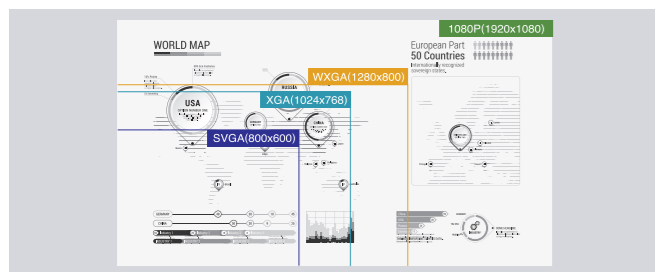
4,100流明高色彩亮度\*3\*4, 2,500,000:1高对比度\*3\*4

爱普生3LCD技术输出的画面，白色亮度与色彩亮度均高达4,100流明\*3\*4，高色彩亮度能带给用户清晰、明亮、绚丽的图像，色阶平滑、自然、柔和，无色彩分离。对比度高达2,500,000:1，灰阶和色彩表现更有层次感，实现精细、锐利影像输出，在明亮的环境下亦可呈现出更高品质的投影画面。



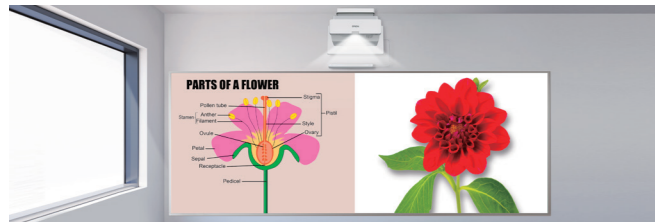
## 1080P高清分辨率

CB-770Fi激光超短焦互动投影机能在屏幕上实现全高清投影，即使在140英寸16:6大画面投影时仍可保持清晰生动的细节，带给用户充满活力的视觉体验。



## 支持16:6和21:9超宽画面投影

CB-770Fi可根据房间大小和实际应用，轻松调整投影画面的比例，最大可支持140英寸16:6和142英寸21:9的超宽画面投影，展现更丰富画面内容。除了支持全屏投影，也可通过分屏投影模式同时将两个信号源投影在屏幕上，超宽屏幕足够应对投影两个画面，使教学、会议应用更加丰富。



## 可视角广

投影画面广阔的可视角让教室两侧的同学也可清楚观看，摆脱光线反射干扰，畅享清晰画质。



## 150英寸超大画面投影

CB-770Fi可根据房间大小和实际应用，轻松调整投影画面尺寸，最大可支持投影150英寸16:9大画面，展现更丰富画面内容。



## 细节增强功能

先进的细节处理技术通过改善图像细节区域的对比度，提供更加清晰锐利的图像。



低分辨率

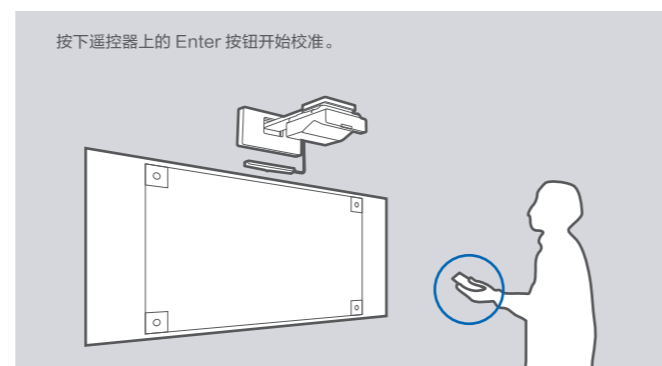
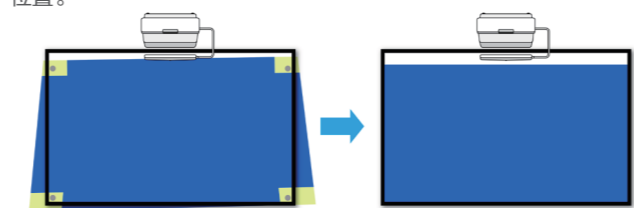
高分辨率

## 强大的易用性

### 易于安装

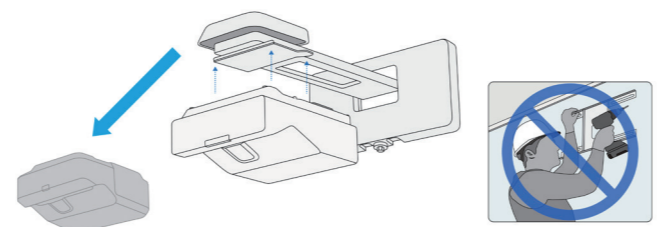
#### ● 屏幕自动校准调节

在屏幕四个角放置标志点，简单调整屏幕位置后，即可在菜单中选择“屏幕调节”选项自动完成调整，不需要额外多次调节吊架与屏幕位置。



#### ● 设备快速升级

对于拥有爱普生前代投影机\*的用户，使用原有吊架即可实现设备快速更换与升级，不需额外购买吊架，节省安装成本。



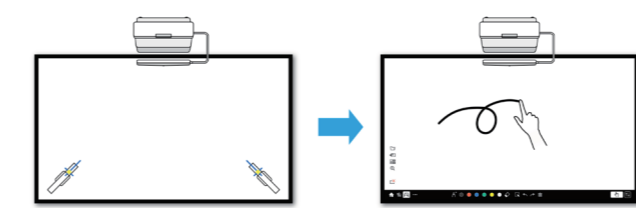
## 易于观看

漫反射原理使投影画面的画质更加柔和，用户近距离接触投影屏幕时，可安心直视画面，无刺眼不舒适。爱普生投影机蓝光发射率低，有效保护用户视力健康\*5。



#### ● 手指触控组件自动校准（需选配）

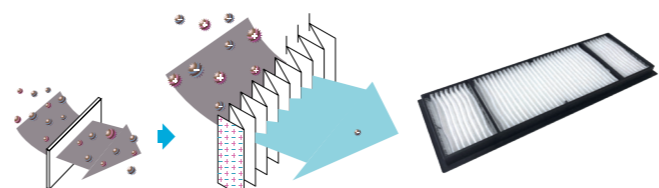
新手指触控组件，支持自动校准功能，只需一步就能完成手指触控单元的校准功能，方便快捷，节省调节时间。



## 高效防尘

#### ● 静电空气过滤网

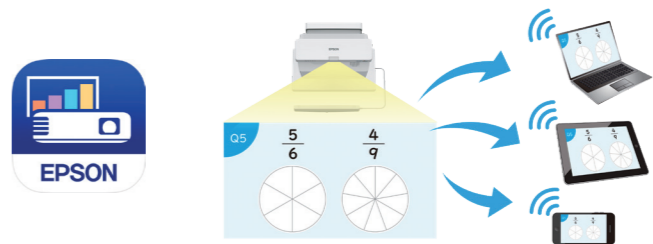
新型空气过滤网采用大褶皱设计，增加了过滤网的表面积；并带有静电，能够更有效的阻止灰尘进入。新型空气过滤网使用寿命大大增加，降低使用成本。



## 易于连接

#### ● Epson iProjection无线投影软件

CB-770Fi内置Wi-Fi支持无线投影，通过爱普生免费软件iProjection，可在电脑或移动设备上轻松实现无线连接，支持Windows、MacOS、Android、iOS等多种平台，让分享不再受线缆束缚。



#### ● 支持爱普生无线投屏器（需选配）

CB-770Fi内置信号接收基站，可适配爱普生首代无线投屏器。方便多小组进行内容分享，即插即用，支持Windows、MacOS操作系统，5秒\*可将画面轻松投射。



## 先进互动功能

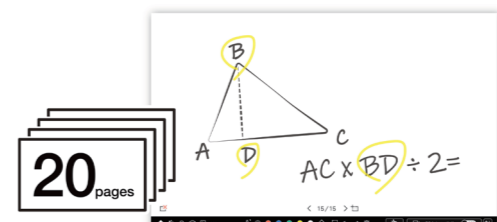
#### ● 2点互动笔精准触控

CB-770Fi支持2点互动电子笔同步触控。用户可以随心所欲的书写、批注、拖动或放大缩小图片，多人同时操作时，无惧信号延迟与卡顿现象。投影机可同时支持6点手指互动（此功能需选配手指触控单元）。



#### ● 支持白板模式

在没有任何信号源输入的情况下，投影机开机即可进入白板功能，开始书写。在白板功能的模式下，最多支持20页书内容存档和浏览，书写笔记支持保存至U盘或电脑，也可通过邮件直接发送。



#### ● 屏幕镜像

CB-770Fi支持Miracast功能，可以将手机或智能终端\*上的画面直接镜像至投影屏幕，无需下载安装任何APP即可实现高清信号的传输。



#### ● 多小组双向屏幕分享

CB-770Fi支持主画面屏幕无线分享至其他投影机\*，实现画面广播的功能。同时，CB-770Fi也支持接收多种信号源，呈现四分屏。在多小组教学的场景下，让师生互动的模式更加多样化。



\* 至多同时传输至4台接收投影机，可支持该功能的投影机型号为CB-770Fi, CB-770F, CB-760Wi, CB-760W。



\* 该数据来源于爱普生实验室环境下测试所得，与实际使用或有出入。