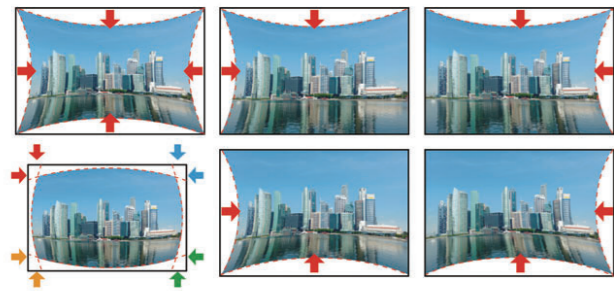


## 曲面校正与折角投影

通过内置的曲面和折角校正功能，快速准确地校正正在曲面和转角投影时的图像水平和垂直方向的失真。



## 360度灵活安装

CB-G7000系列可以360°全方位安装而不损失图像亮度。可以成为很多应用中的理想选择，如在天花板、地板上投影。



## 竖直投影

投影机支持竖直投影功能，可以在多种应用中使用。

- 注：
- 不需要更换特殊的竖直投影灯泡。
  - 投影机安装时需要离开地面至少10厘米，以保证冷却系统正常运行。
  - 竖直投影灯泡的更换周期为2,000小时。<sup>1)</sup>



## Web控制

可以用电脑的浏览器或者其他智能设备来调节投影机的设置。新设计的OSD控制板功能可以控制OSD菜单以及显示投影机镜头位移范围。



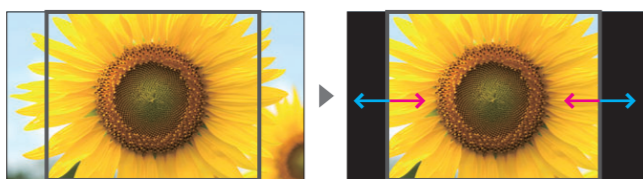
## 双画面并列投影

可以让单台投影机同时投影两路不同的输入信号源，比如在进行高清视频会议时，可以同时投影远端参会者视频影像和电脑上播放的演示材料。



## 遮幅

调整图像边缘使过大的图像适合于屏幕，所有边缘都可以调节。



## OSD菜单复制

使用多台投影机时，使用OSD菜单复制功能可以缩短安装调试时间。一台机器的色彩和亮度甚至用户标识等设定都可以通过USB或者网络传输至其他投影机。

## 维护简便

无需使用特殊工具，就可以更换镜头与空气过滤网。

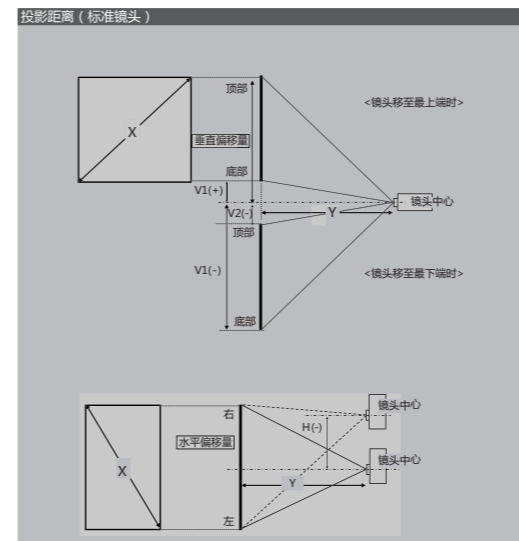
型号		CB-G7800 工程投影机	
投影系统		RGB 液晶光栅投影系统	
LCD	尺寸	0.79-inch panel with MLA (D10, C2 Fine)	
	驱动模式	多晶硅 TFT 有源矩阵	
	像素数	786,432点 (1024 x 786) x 3	
	高分辨率	XGA	
	液晶面板比	4:3	
主要部件技术参数	刷新率	200 - 240Hz	
	亮度	电动变焦 / 电动变焦 / 电动变焦	
	焦距	24.0mm - 38.2mm	
	变焦比	1 - 1.6	
	镜头变焦	支持	
灯源 <sup>1)</sup>	类型	400 W UHE	
	寿命	3000小时 (标准控制, 正常) 4000小时 (标准控制, ECO) 2000小时 (纵向模式)	
屏幕尺寸 (投影距离)	50" 到 300" (14.7m 到 9.08m) (变焦, 广角)		
(标准镜头)	50" 到 300" (2.39m 到 14.56m) (变焦, 长焦)		
投影比	1.47 - 2.38		
镜头位移范围 (标准镜头)	垂直: -5.7% 到 +5.7% (水平居中) (电动) 水平: -30% 到 +30% (垂直居中) (电动)		
亮度 <sup>2)</sup>	正常	8000 lm (颜色模式: 动态, 变焦, 广角, 镜头位移: 垂直居中 / 水平居中)	
	ECO	8000 lm * 0.8 (颜色模式: 动态, 变焦, 广角, 镜头位移: 垂直居中 / 水平居中)	
色彩亮度 <sup>2)</sup>	8000 lm (颜色模式: 动态, 变焦, 广角, 镜头位移: 垂直居中 / 水平居中)		
对比度 <sup>2)</sup>	50000:1 (颜色模式: 动态, 智能控制: 正常, 变焦, 广角, 镜头位移: V -5.7% or 5.7% / 水平居中)		
光源可控性	90% (镜头位移: 垂直居中 / 水平居中)		
色彩处理	107.2色		
内置扬声器	10 W 单声道		
AV mute	支持		
易用功能	自动梯形校正	支持	
	信号源搜索	支持	
	RGB/分量信号自动检测	支持	
	控制画面锁定	支持	
	密码解锁	支持 (保护用户标识, 保护网络设置, 并关机)	
	投影器ID	支持	
	帮助	支持	
	Gamma自定义调节	支持	
	内容保护防止	支持	
	日程设置	支持	
4k增强	不支持		
降噪技术	支持		
超分辨率	支持		
内置边缘融合	支持		
有效扫描频率 (模拟信号)	点钟扫描	13.5 MHz - 16.2 MHz - 支持 XGA 60 Hz	
	水平	15 kHz - 52 kHz	
	垂直	50 Hz - 85 Hz	
有效扫描频率 (数字信号)	点钟扫描	13.5 MHz - 16.2 MHz - 支持 XGA 60 Hz	
	水平	15 kHz - 72 kHz	
	垂直	24/30/50/60 Hz	
视频输入/输出	模拟	D-sub 15pin	1
	信号	S-BNC	1
	数字	HDMI	3
	信号	DVI-D	1
		HD-baseT	1
音频输入/输出	输入信号	D-sub 15pin	1
	输出信号	迷你立体声	3
控制信号输入/输出	输入信号	迷你立体声	1
	输出信号	D-sub 9pin	1
USB输入/输出	A型	1 (用于无线LAN, 固件升级, 复制OSD设置)	
	B型	1	
网络输入/输出	有线LAN	RJ-45	
	无线LAN	选配: ELPA10	
操作温度	0 °C - 45 °C (0m - 1500m)		
	0 °C - 40 °C (1500m - 3048m)		
	0 °C - 35 °C (3048m - 5000m)		
	20% - 80% 湿度, 未结露		
	0m to 5000m (1500 m以上区域: 有指南针海拔模式)		
贮存温度	-10 °C to 60 °C (10% - 90% 湿度, 未结露)		
投影角度	垂直方向: 360°		
直接开机	支持		
直接关机	支持		
自动待机	支持		
开机时间	约15秒 (预热时间: 30秒)		
冷却时间	瞬时关机		
排气	前面		
排气	前面		
空气过滤网	维护周期: 15000h(*) (*用于一般办公室环境(灰尘量: 0.04-0.2mg/m <sup>3</sup> ))		
静音	降噪	支持	
	降噪	支持	
	降噪	支持	
	降噪	支持	
	降噪	支持	
功耗	额定功率	572W	
	最大功率	477W	
额定电压 & 额定电流	100 - 240 V AC, 50/60 Hz, 6.0 - 2.6 A		
重量	约 12.9kg		
尺寸	不含安装脚(W x H x D)	525 x 164 x 425 mm	
	最大尺寸(W x H x D)	525 x 189 x 472 mm	
接口	电源线	3 m	
	电脑线	1.8 m D-sub 15pin - D-sub 15pin	
	遥控器	有	
	遥控	AA x 2	
	遥控软件	光盘 (Software Ver 1.00)	
用户手册	有		
保修单	有		

爱普生(中国)有限公司  
北京市朝阳区建国路81号华贸中心1号楼4层  
官方网站: www.epson.com.cn 官方微信/微博: 爱普生中国  
服务导购热线: 400-810-9977

图片仅供参考, 外观以实物为准。本说明若有任何细节之更改, 恕不另行通知。  
爱普生(中国)有限公司在法律许可的范围内对以上内容有解释权。



标配件		*选配: PLW06/ELPLM06/ELPM06/ELPLM07/ELPLM08/ELPLM09/ELPLM10/ELPLM11/ELPLM12及ELPW04/ELPS04/ELPLM05(需使用)	
通用灯罩	ELPLP93	超短焦镜头	ELPJ01
空气过滤器	ELPAE10	变焦镜头	ELPLU03
无线投影单元	ELPAF10	变焦镜头	ELPLU04
无线投影机连接USB Key	ELPAF09	变焦镜头	ELPW05
HDBaseT发射器	ELPH001	变焦镜头	ELPLW06
	ELPP101*	变焦镜头	ELPLM08
3D投影套件 (需购买)	ELPLM07	变焦镜头	ELPLM09
	ELPLM11*	变焦镜头	ELPLM10
	ELPS02A x 5	变焦镜头	ELPLM11
	ELPS02B x 5	变焦镜头	ELPLM12



## 清晰、明亮、绚丽的3LCD技术

3LCD 技术可以获取明亮、自然、柔和的图像和锐利的视频影像。没有彩虹、色溢现象, 眼睛观看也更加舒适, 产品更加节能环保。



SVGA 和 XGA 是 IBM 注册商标  
NSF 是 Analog Devices B.V. 的商标  
本说明仅供参考, 不作为法律依据。实验室数据, 与实际使用数据存在差异  
影片中技术规格如有变更, 恕不另行通知

- 备注:
- 1) 上述时间为非连续保修时间。灯泡亮度将随使用时间的增加而逐渐降低。灯泡实际使用寿命受使用模式、环境条件、用户使用习惯等因素影响会有很大差别。投影机在标准模式下使用, 灯泡使用寿命会略高于此值。
  - 2) 《信息显示屏标准》(IDMS) 2012 年 6 月发布了色彩亮度的测量方法。《信息显示屏标准》(IDMS) 由国际信息显示协会 (SID) 管理下的国际显示计量委员会 (ICDM) 负责编写, 基于 ISO21118 标准制定。该标准取代了业界广泛使用的 ANSI 标准, 而产品出厂时亮度为 ANSI 标准值的 90%。
  - 3) 亮度、对比度数据基于: 颜色模式: 动态, 变焦: 广角, 自动对焦: 开。



爱普生官方网站



爱普生官方微博



爱普生官方微信

EVS160424Z

EPSON  
EXCEED YOUR VISION



# 图像灵动锐利 安装灵活简便

CB-G7800 工程投影机

- 高画质
- 色彩亮度<sup>2)</sup>高达8000流明
- 3LCD技术
- 高可靠性
- 无机液晶面板

- 灵活安装
- 0.36投射比零偏移超短焦镜头
- 步进式电机实现精确的镜头位移
- 电动聚/变焦调节

## 高品质的影像

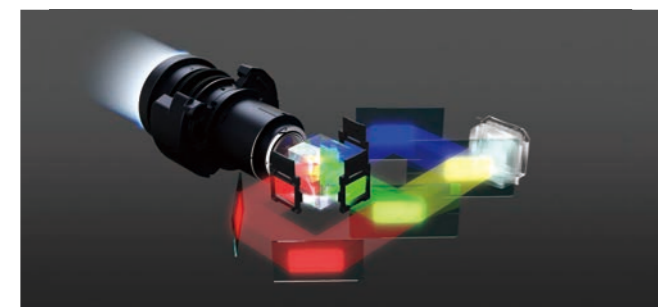
### 高亮度的大画面影像

亮度<sup>23</sup>为8000流明，即使在演讲大厅、大型会议室和礼堂，爱普生工程投影机也能投射出高质量的图像。



### 3LCD技术带来的高品质的影像

爱普生投影机全部应用3LCD技术，实现更高的光利用效率。3LCD投影机色彩亮度更高，色彩过渡更柔和，其原理是将图像分解为三原色，分别处理后再通过棱镜混合投射出来。

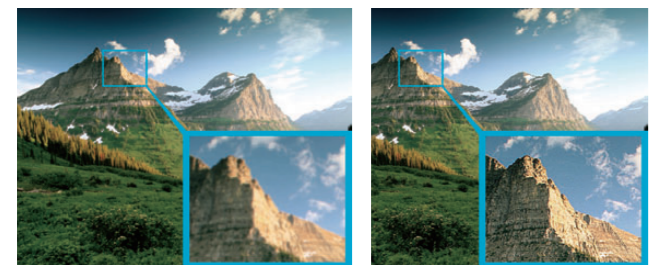


### 2-2 / 4-4 Pull Down

投影机自动检测1080p/24fps信号，生动再现影院级画质。

### 超级解像度技术增强图像细节

由于爱普生的超级解像技术，在投射较低分辨率的内容时，依然可以实现锐利的图像。



超级解像模式未开启

超级解像模式开启

### DICOM SIM模式

DICOM SIM模式可以清晰的还原具有更深阴影的医疗图像（如X-射线数字图像和其他医疗图像），在医疗教学环境中使用。

\* 该投影机非医疗设备，不能在日常诊断中使用。



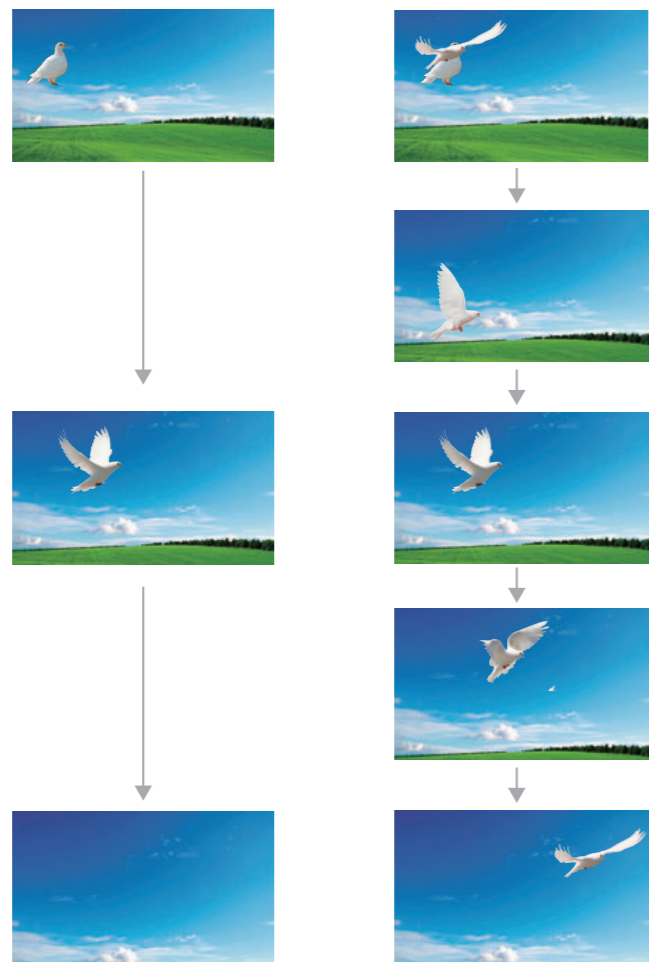
DICOM SIM模式未开启



DICOM SIM模式开启

### 插帧技术

CB-G7000系列机型通过使分析图像数据，在两个原始图像之间创造出新的图像，这样投射运动或其他快速移动图像时，会更加平滑、顺畅。

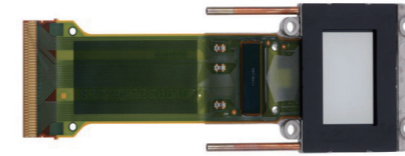


\*模拟画面

## 高可靠性

### 高可靠性带来低维护成本

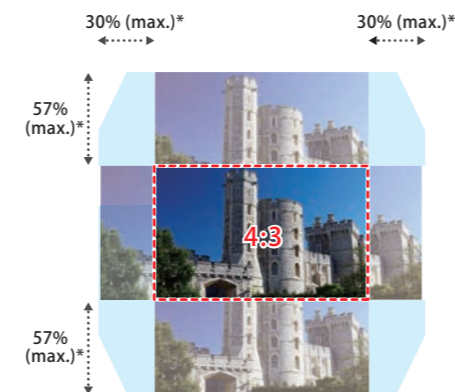
最新设计的无机液晶面板、光学组件以及防尘的光学引擎带来了较高的可靠性。



## 安装方便

### 步进式电机调节电动镜头

电动镜头位移范围很大，因此使用者安装投影机时灵活度很高。新采用的步进式电机让使用者在进行边缘融合、叠加等操作时，能做出更精确的调整。由于可以通过遥控器和网页控制进行镜头调节，大大提升了投影机吊顶安装时的调节便捷程度。

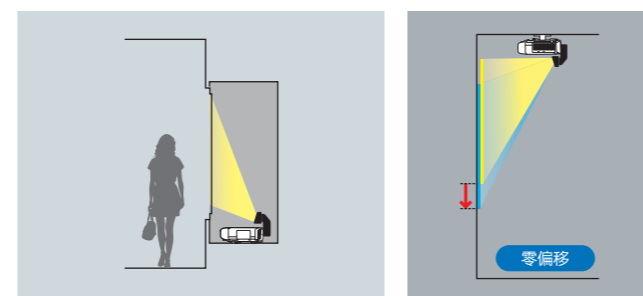


### 镜头位置存储

投影机可以存储10组镜头设置参数，镜头设置参数包括的镜头位置、焦距以及图像大小等信息。可以使用遥控器或者控制命令，依据投射图像内容的宽高比例快速调整投影机。

### 零偏移的超短焦投射镜头

该镜头可以为用户有效的节约安装空间，镜头投射比为0.36，基于镜头零偏移量和前置散热设计，只需约44厘米，即可投射100英寸（4:3）的图像，同时具备垂直和水平的镜头位移功能，使之在狭小空间内更为易用。



### 多种可更换镜头

多种可选镜头可以适用于多种使用场所。可兼容CB-Z10000U系列镜头。使用新的ELPLX01零偏移镜头可以在有限的空间里进行投影。

注意：  
● ELPLM08的投射比范围覆盖ELPLW06。

镜头型号	投射比范围
ELPLL08	7.36 - 10.33
ELPLM11	4.95 - 7.54
ELPLM10	3.39 - 5.17
ELPLM09	2.2 - 3.56
ELPLM08	1.47 - 2.38
ELPLW06	1.66 - 2.27
ELPLW05	1.07 - 1.49
ELPLU04	0.89 - 1.08
ELPLU03	0.66 - 0.8
ELPLX01	0.36

### HDBaseT\*

投影机内置HDBaseT接口，可选配HDBaseT高清发射器，通过超5类以上网线远程接收HDMI、RS232C和网络控制信号。实现100米远距离传输全高清的视频信号和控制信号，安装简便，信号传输稳定可靠。

\*支持STP（spanning tree protocol）协议。  
\*HDBaseT和HDBaseT联盟的LOGO是属于HDBaseT联盟的商标。



## 内置多画面投影系统

G7000系列为多画面投影设计多种功能，如亮度调节、色彩调节以及拼接区域的位置等。还可以通过自动比例调节功能进行更简便的多屏幕投影，通过升级的边缘融合功能进行更精确的边缘融合调整。

多画面投影的校正前

- 两台投影机的图像位置不能完全重合匹配
- 两台投影机的色彩和亮度不一致
- 融合带区域亮度更亮

爱普生工程投影机内置的多画面投影功能可以解决这些问题。



### 边缘融合

当用户使用多台机器进行融合时，多画面边缘融合功能可以带来无缝的图像。



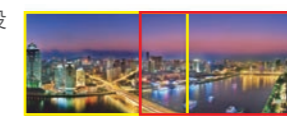
### 点校正

点校正用于校正多画面投影时不重合的图像。利用投射在屏幕上的点阵，将图像从右至左、从上至下逐点调整。



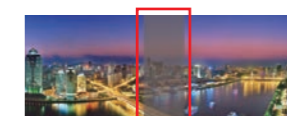
### 色彩匹配/亮度等级

校正投影机的亮度和色彩，使多台投影机色彩一致。



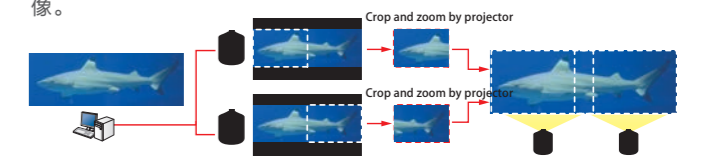
### 黑场校正

调整投影机的黑场，使黑色更加自然



### 比例

在融合时，可以合并从多台投影机投影的图像，从而创建大尺寸图像。裁剪并显示图像的一部分，不用附加设备即可形成高质量的图像。



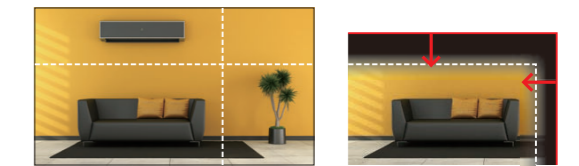
### 自动比例调整

该功能将原有复杂的画面拆分进行了简化。用户只需从预设目录中选择屏幕布局，投影机即可自动设置拆分区域、比例以及融合位置。



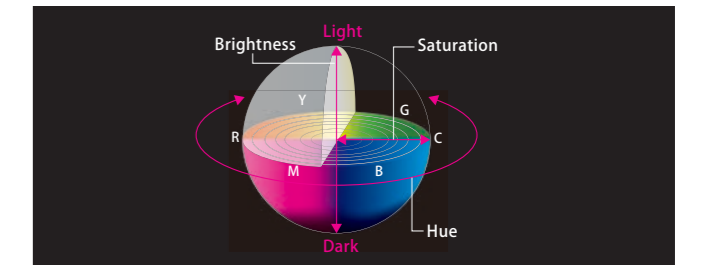
### 升级的内置融合功能

升级的内置融合功能可以精确的将多幅画面无缝融合一整幅画面。便于用户更好的调节图像起始位置、融合带的宽度以及融合区域的黑场调节。



### 细致的色彩调整

在RGB和CMY色彩模式下调节颜色的色调，饱和度和亮度。



### 多种几何校正功能

在折角墙、曲面、球面或其他类型的屏幕投射时，几何校正功能可以校正图像的失真。部分校正功能可以同时使用。