

## EPSON EXPRESSION 12000XL

## 规格

产品类型	超A3*1 平板式彩色图像扫描仪
扫描方式	扫描头移动
光电元件	彩色6线矩阵型CCD
光源	白色LED
最大扫描范围	反射稿: 310 × 437mm ( 12.2 × 17.2 英寸 ) 透射稿: 309 × 420mm ( 12.2 × 16.5 英寸 )
光学分辨率	2400dpi × 4800dpi ( 微步进技术 )
输出分辨率	50dpi 至 6400dpi
色彩位数	输入 48bit 输出 48bit
扫描速度	12 秒/页 ( A4, 黑白 & 彩色 300 dpi )
输出格式	JPEG, TIFF, Multi-TIFF, BMP ( for Win only ) , PDF, PNG
扫描驱动	EPSON SCAN 2
捆绑软件	SilverFast Ai+IT8
操作系统	Windows Windows Vista® (32-bit, 64-bit) / Windows® 7 (32-bit, 64-bit) / Windows 8/8.1 (32-bit, 64-bit) / Windows 10 (32-bit, 64-bit) / Windows XP SP3 (32-bit) / Windows XP Professional x64 Edition SP2 / Windows Server® 2012 R2 / Windows Server 2012 / Windows Server 2008 R2 / Windows Server 2008 / Windows Server 2003 R2 / Windows Server 2003 SP2 Mac OS Mac OS X 10.6.8 / Mac OS X 10.7.x / Mac OS X 10.8.x / Mac OS X 10.9.x / Mac OS X 10.10.x / Mac OS X 10.11.x
接口	USB 2.0 高速

EPSON为SEIKO EPSON公司的注册商标。

EPSON EXPRESSION为SEIKO EPSON公司的商标。

其他所有产品名称和其他公司名称在此仅作标识之用, 是各自所有者的商标或注册商标。

EPSON对这些商标不拥有任何权利。

## 产品尺寸图



## 工作环境

温度	5°C 至35°C ( 工作状态 ) -25°C 至 60°C ( 休眠状态 )
湿度	10% 至 80%无结露 ( 工作状态 ) 10% 至 85%无结露 ( 休眠状态 )

## 电气规格

额定电压	AC 100-240V
额定频率	50-60Hz
耗电量	约35W ( 工作状态, 不连接选件 ) 约40W ( 工作状态, 连接选件 ) 约2.8W ( 待机模式, 不连接选件 )

## 物理规格

机身尺寸	656mm × 458mm × 158mm
重量	约14.3 kg

## 选件

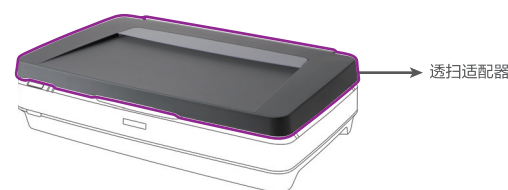
透扫适配器	B12B819211
-------	------------

\* 本彩页中的数据, 为爱普生实验室中数据与实际使用数据存在差异。

\* 与爱普生扫描仪其他系列产品对比。

\*1 超A3尺寸: 310mm×437mm ( 12.2×17.2英寸 )

\*2 选件透扫器



## 爱普生 (中国) 有限公司

北京市朝阳区建国路81号华贸中心1号楼4层

官方网站: [www.epson.com.cn](http://www.epson.com.cn)

官方微信/微博: 爱普生中国

服务导购热线: 400-810-9977

爱普生官方天猫旗舰店: [epson.tmall.com](http://epson.tmall.com)

图片仅供参考, 外观以实物为准。本说明若有任何细节之更改, 恕不另行通知。

爱普生 (中国) 有限公司在法律许可的范围内对以上内容有解释权。



爱普生官方网站



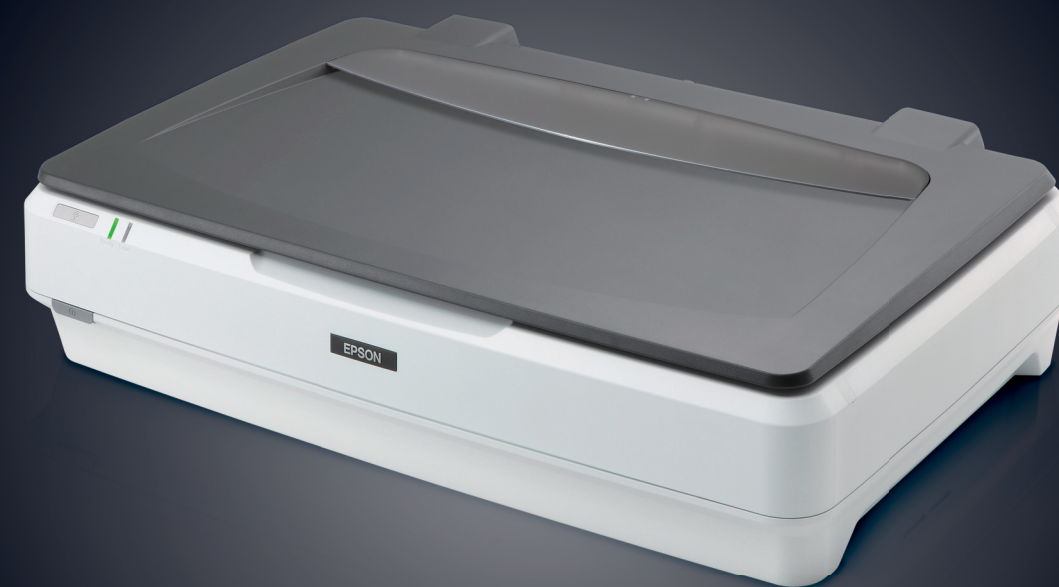
爱普生官方微信



爱普生官方微博

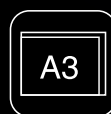
ECS161218AZ

**EPSON**  
EXCEED YOUR VISION

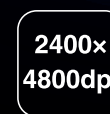


精湛之作 大有所为

超A3\*1 幅面专业影像扫描仪 12000XL



超A3幅面  
310×437mm



2400×  
4800dpi 光学分辨率



矩阵CCD



自动对焦

- 2400dpi × 4800dpi 高光学分辨率
- 白色LED光源, 开机即扫无需预热
- 自动对焦 ( AutoFocus ) 技术

- 彩色6线矩阵型CCD
- 大尺寸透扫器\*2 ( 12.2 × 16.5英寸 )
- 高达3.8光密度值, 扫描更精准



# 超A3\*1 幅面专业影像扫描仪 12000XL



Epson Expression12000XL是一台拥有超A3扫描幅面、2400dpi光学分辨率及高达3.8D光密度值的专业扫描仪。可以充分满足大幅面、高质量的专业类影像扫描需求,适用于制造业、设计公司、档案文书、医疗等行业。

全新的白色LED光源,不仅提升了扫描速度,还更节能环保;支持48bit色彩位输入输出,获取并呈现精美图像。更特有先进的自动对焦(AutoFocus)技术,令扫描图像在高分辨率下细致入里,充分体现专业扫描品质。

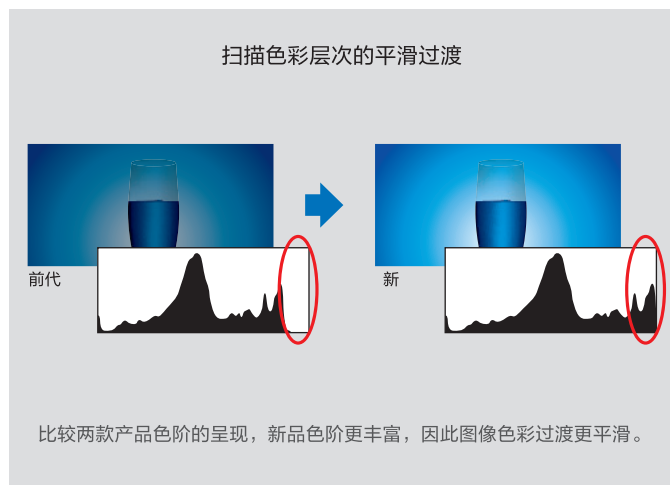
## 精湛扫描技术

### ■ 专有的「Hyper CCD」技术及高质量ASIC芯片

Expression 12000XL运用了爱普生专有的「Hyper CCD」技术及高质量「Hyper Processor」ASIC芯片;其传感器采用彩色六线矩阵CCD结构,内置每色(RGB)29,280像素,实现真正2400dpi光学分辨率;多种核心技术的结合,达到最佳影像扫描效果。

### ■ 3.8D光密度值

光密度值越大,扫描仪对胶片暗部细节的捕捉能力越强。Epson Expression 12000XL 扫描仪的实测光密度值高达3.8D,扫描图像具备高色彩纯度,颜色纯粹、无杂色,便于后期图像调整;它充分表现色彩层次及暗部细节的特点,使胶片的扫描效果精妙,是一般扫描仪的胶片扫描效果难以比肩的。



### ■ 自动对焦(AutoFocus)技术

自动对焦功能是指以玻璃板面为基准,可以在-2mm~+6mm范围内进行自动对焦。无论是扫描普通文稿,还是底片、胶片均能实现精准对焦。

例如:在1200dpi分辨率下不使用底片夹扫描底片时,下面两张图可以轻松地看出自动对焦与无自动对焦的效果。



有自动对焦



无自动对焦

## 大尺寸扫描

### ■ 超A3尺寸扫描

支持超A3尺寸扫描,可以扫描大于A3尺寸的图像,如设计图纸、海报、杂志等无需折叠剪裁即可顺利扫描。最大扫描范围为310×437mm。



- 反射稿扫描尺寸310×437mm
- 胶片扫描尺寸309×420mm
- 标准A3扫描尺寸297×420mm
- 标准A4扫描尺寸210×297mm

### ■ 大尺寸透扫器\*2

选配透扫器最大扫描范围可达309×420mm,标配4种类型共8个专业底片夹,包括135底片夹、120/220底片夹和4×5”底片夹以及35mm幻灯片底片夹,让使用者可以一次扫描48张底片或是30张幻灯片,有效提升扫描效率。

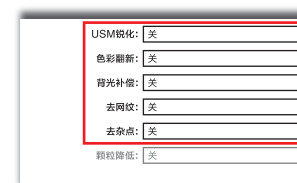


- 一次可扫48张 35mm胶片夹
- 一次可扫30张 35mm胶片夹
- 一次可扫12张 120/220胶片夹
- 一次可扫8张 4×5”胶片夹

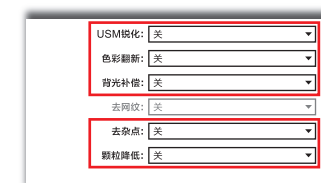
## 驱动自带图像处理功能

### ■ 驱动自带图像处理功能

新一代的驱动程序Epson Scan 2具有照片、文稿两种扫描模式。在照片模式下,程序软件自带图像处理功能,例如色彩翻新、背光补偿、去网纹及去杂点等功能,您只需要根据扫描需求打开其功能即可轻松实现图片处理。



图片模式



透扫模式

### ■ 轻松去除杂点

去除杂点功能是指去除最终扫描图片上的灰尘杂质等杂点,当打开“去杂点”功能后,软件处理系统在扫描时进行自动检测并清除杂点。无论是底片还是图片都可轻松实现。

例如:在2400dpi分辨率下扫描35mm长条底片时,去杂点功能的效果。

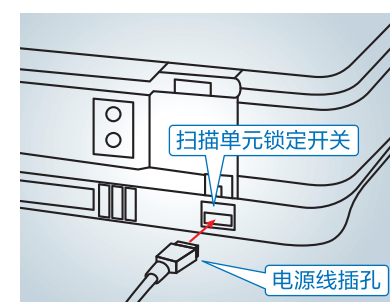


去杂点功能关

去杂点功能开

## 人性化的机身设计

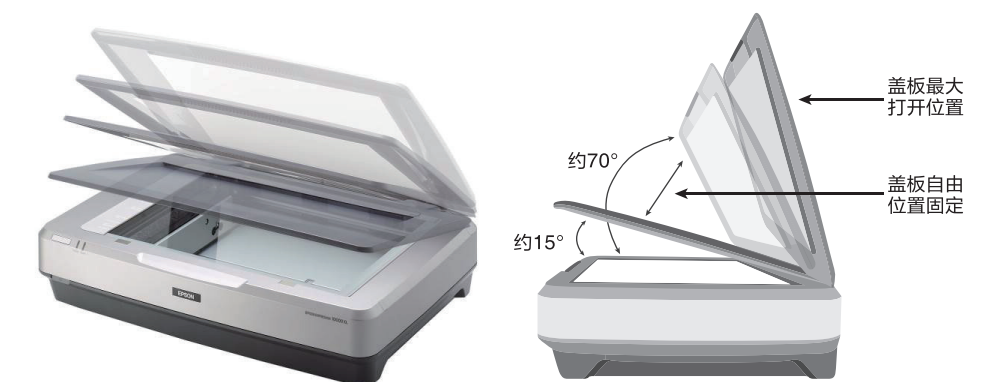
### ■ 自动释放运输锁



为了免除用户需要单独的释放运输锁,本款扫描仪采用了运输锁与电源插口锁一体的设计,当用户将电源线插入电源插孔,运输锁自动释放。既保障了运输中的安全,又方便了用户的使用。

### ■ 盖板自动限位装置

盖板(包括透扫适配器盖板)具有自动限位装置,能让盖板稳定于半开状态,便于灵活置放扫描稿,单手即能完成操作,上盖可以停留的角度范围约15°~70°,有效提升用户扫描体验。



盖板最大打开位置

盖板自由位置固定

约70°

约15°