

**ColorWorks TM-C3520 产品规格**

|             |   |
|-------------|---|
| <b>型号</b>   | TM-C3520  |
| <b>打印功能</b> |   |
| 打印模式        | 按需全彩色喷墨 (微压电打印技术MicroPiezo)   |
| 进纸设计        | 卷纸 / 折叠纸  |
| 打印速度        | Max. 103 mm/sec. (速度模式, 360 x 360 dpi 分辨率下, 打印56 mm宽度标签)  |
| 打印分辨率       | 360 x 360 dpi / 720 x 360 dpi   |
| 打印接口        | 高速 USB2.0 / 以太网口100BASE-TX/10BASE-T   |
| 切刀          | 普通纸 / 模切标签 (普通介质 / 喷墨介质 / 合成介质): 1,500,000 cuts<br>连续标签 (普通介质 / 喷墨介质): 750,000 cuts   |
| <b>墨水</b>   |   |
| 类型          | 颜料墨水  |
| 颜色          | C, M, Y, K四色分体墨水  |
| <b>内置条码</b> |   |
| 一维码         | Barcode: UPC-A, UPC-E, JAN13 (EAN), JAN8 (EAN), Code39, ITF, Codabar, Code93, Code128, GS1-128, GS1 DataBar Omnidirectional, GS1 DataBar Truncated, GS1 DataBar Limited, GS1 DataBar Expanded |
| 二维码         | Two-dimensional symbols: PDF417, QR Code, Maxi Code, GS1 DataBar Stacked, GS1 DataBar Stacked Omnidirectional, GS1 DataBar Expanded Stacked, DataMatrix, Aztec Code                           |
| <b>纸张介质</b> |   |
| 类型          | 普通纸, 喷墨纸, 合成纸, 光泽纸  |
| 规格尺寸        | 卷纸: 30-108 mm<br>模切标签纸: 30-112 mm<br>折叠纸: 50-108 mm<br>模切折叠标签纸: 50-112 mm   |
| 可打印尺寸       | 模切标签纸: 25.4-104 mm<br>模切折叠标签纸: 46-104 mm  |
| 纸张厚度        | 卷纸: 0.084-0.124 mm<br>模切标签纸: 0.129-0.195 mm<br>折叠纸: 0.124-0.128 mm<br>模切折叠标签纸: 0.161-0.164 mm   |

**电器规格**

|      |                             |
|------|-----------------------------|
| 额定电压 | AC110 - 240V ( AC adaptor ) |
| 耗电量  | 工作状态 30W<br>待机状态 2.5W       |

**运行环境**

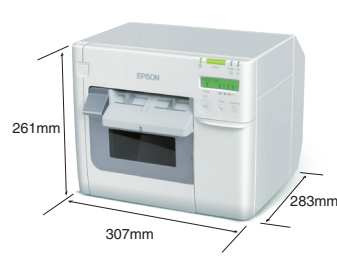
|    |            |
|----|------------|
| 温度 | 15 - 35 °C |
| 湿度 | 20 - 80%RH |

**一般规格**

|      |                                |
|------|--------------------------------|
| 外观尺寸 | 307 (W) x 283 (D) x 261 (H) mm |
| 重量   | 约12kg ( 不含墨盒、维护箱、AC adaptor )  |

**操作系统**

|   |
|---|
| Windows XP SP3 (Home/ Professional)(32bit)  |
| Windows Vista SP2 (Home Basic/ Home Premium/ Business/ Enterprise/ Ultimate) (32/64bit) |
| Windows 7 SP1 (Home Basic/ Home Premium/ Professional/ Enterprise/ Ultimate)(32/64bit)  |
| Windows 8 (Windows 8/ Pro/ Enterprise)(32/64bit)  |
| Windows 8.1 (Windows 8.1/ Pro/ Enterprise) (32/64bit)                                   |
| Windows Server 2003 R2 (Standard/Enterprise/ Datacenter) (32bit)                        |
| Windows Server 2008 (Standard/Enterprise/ Datacenter) (32/64bit)                        |
| Windows Server 2008R2 (Standard/ Enterprise/ Datacenter)                                |
| Windows Server 2012 (Essentials/ Standard/Datacenter)                                   |



ColorWorks TM-C3520

本宣传页中的数据, 来源于爱普生实验室, 可能与实际使用数据存在差异。

**ColorWorks TM-C3520 新一代全彩色标签打印机**

新一代 **全彩色** 标签打印机



- 高质量、个性化的全彩色标签打印机按需输出的卓越体现
- 设计精巧时尚, 节省更多空间
- 适用多种标签打印介质, 为标签输出提供更多打印方案
- 独特的分体墨盒设计, 超大限度的减少标签输出成本
- 标配自动切刀, 大大提高标签输出效率



ColorWorksTM-C3520 新一代全彩色标签打印机

爱普生 (中国) 有限公司  
 北京市朝阳区建国路81号华贸中心1号楼4层  
 官方网站: www.epson.com.cn 官方微信/微博: 爱普生中国  
 服务热线: 400-810-9977 爱普生官方天猫旗舰店: epson.tmall.com

图片仅供参考, 外观以实物为准。本说明若有任何细节之更改, 恕不另行通知。  
 爱普生 (中国) 有限公司在法律许可的范围内对以上内容有解释权。



爱普生官方网站



爱普生官方微信



爱普生官方微博

EIS130904CZ

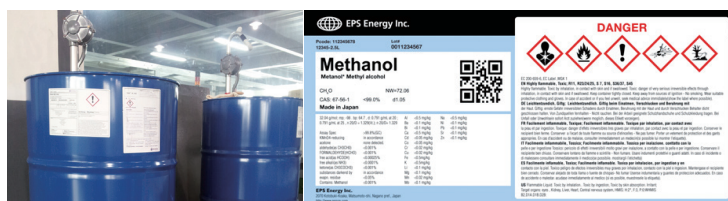






## ColorWorks TM-C3520 引领彩色标签时代

TM-C3520作为爱普生彩色标签领域的新一代产品，秉承爱普生特有的微压电打印技术，再配以独特的4色分体墨盒和自动切刀设计，在提供用户高质量彩色标签按需输出的同时，有效降低TCO（综合使用成本）。



化工行业 GHS标签



制造行业 彩色外箱价签



鞋服类行业 彩色外箱标签



零售行业 彩色价签

## 卓越的打印品质，全彩色标签完美呈现

### ● 4色喷墨打印技术

TM-C3520 采用大容量 4 色独立分体式墨盒的插入式设计，操作简单灵活，足以胜任一般负荷的彩色标签输出。



### ● 创新的打印头墨滴自动检测系统

TM-C3520 使用了打印头墨滴自动检测系统。当打印头发现有堵塞的情况出现时，可以自动进行打印头清洗，以保证高品质彩色标签的长时间输出。（为满足不同用户的使用习惯，此项功能可以选择关闭）



● TM-C3520 使用爱普生全色颜料墨水可以实现卓越的打印品质，防水、耐光、耐刮蹭，可长久保存。

● TM-C3520 在不同介质下可以实现不同的打印精度设置，在光泽介质、合成纸介质下可以实现最高 720\*360dpi 的打印精度，足以满足高质量用户的输出需求。

\*爱普生彩色标签打印机墨水不用于直接接触食品的打印

## 全方位的易用性，轻松实现标签输出

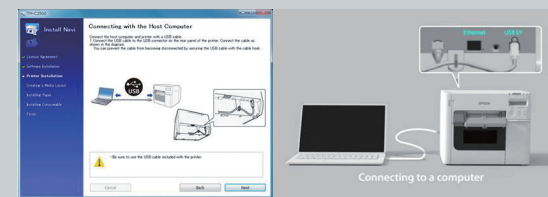
### ● 多用途 LCD 显示屏

新增的 LCD 显示屏，可以方便的进行墨水余量、维护箱状态的监控，以及打印机故障的维护。

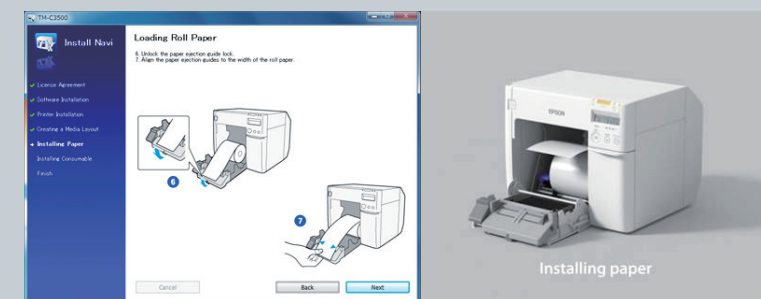


### ● 随机附带 Navi 安装软件，轻松进行打印机网络、纸张设置

TM-C3520 随机附带爱普生专用的 Navi 设置软件，在硬件安装的同时通过该软件可以轻松实现打印机设置、纸张尺寸设定等复杂的操作，一步到位，轻松便捷。



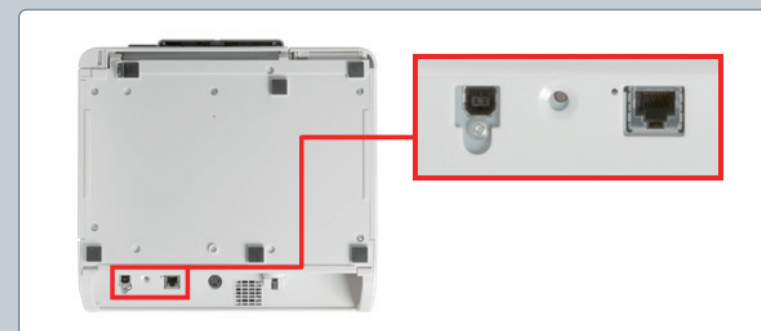
### ● 打印机连接设置



### ● 打印介质设置

实用的硬件配置  
为了更好的方便用户使用，TM-C3520 标配了多项实用的硬件配置，可以在帮助用户提高效率的同时，降低使用成本。

### ● 标配网络接口



### ● 标配自动切刀

为了用户更便捷的进行标签输出，TM-C3520 突破性的标配了高强度、高耐用性自动切刀，切刀使用寿命基于不同介质最高可以达到 1,500,000 次。

## 多介质的高适用性，轻松实现高效按需输出

### ● 多类型标签介质的兼容

TM-C3520 同时配有间距传感器、黑标传感器及纸尽传感器，可以支持多种类型（卷筒标签纸、裁切标签纸、黑标标签纸、折叠纸）的标签介质，可满足多种特定标签、票据、折扣券的打印需求。



● 在普通标签介质，快速打印模式下，最快实现 103mm/s 的高打印速度，足以满足按需标签输出的需要。