

## 产品应用方案

### 照相馆专业输出方案



### 其他多种方案



个人工作室



自助照片打印机

### 景点专业输出方案



个人工作室



高效打印组合

## Epson SureLab D880干式影像输出设备

### 基本规格

打印技术	打印头	Epson 微压电打印头 智能墨滴变换技术
	喷嘴设计	1080 个喷嘴 (180 喷嘴 x 6 色)
	最高分辨率	1440 x 720 dpi
	最小墨滴尺寸	2.5pl
墨水系统	打印速度	标准模式: 10s(4"x 6")
	墨水	爱普生“活的色彩 D6r-S”染料墨水
	颜色	青色, 洋红色, 黄色, 淡青色, 淡洋红色, 黑色
墨水系统	墨盒容量	200ml
	纸张处理	卷纸
	打印宽度	卷纸: 89mm-210mm
	接口	高速 USB 2.0
环境条件	控制代码	ESC/P raster 语言
	温度	运行温度范围: 10°C - 35°C 储藏温度范围: -20°C - 40°C
	湿度	运行湿度范围: 20% - 80% 储藏湿度范围: 5% - 85%
相关规格	打印尺寸 (长 x 宽 x 高)	460mm x 430mm x 354mm
	净重	23kg
	电气规格	AC 100 to 120V/220 to 240V 50/60Hz

备注:  
\* 本宣传页中的数据, 来源于爱普生实验室数据, 与实际使用数据存在差异。彩页中技术规格如有变更, 恕不另行通知。

爱普生(中国)有限公司  
北京市朝阳区建国路81号华贸中心1号楼4层  
官方网站: [www.epson.com.cn](http://www.epson.com.cn) 官方微信/微博: 爱普生中国  
服务咨询热线: 400-810-9977 爱普生官方天猫旗舰店: [epson.tmall.com](http://epson.tmall.com)  
图片仅供参考, 外观以实物为准。本说明若有任何细节之更改, 恕不另行通知。  
爱普生(中国)有限公司在法律许可的范围内对以上内容有解释权。

### 产品尺寸图



### 选件耗材及其他

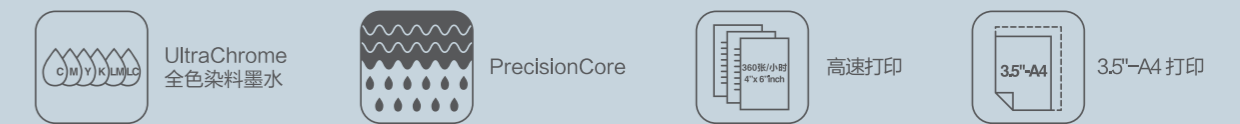
卷纸轴	C12C934881
接片托盘	C12C934781
耗材	C13T43W180
	C13T43W280
	C13T43W380
	C13T43W480
	C13T43W580
	C13T43W680
保修	一年免费上门服务

EPSON  
EXCEED YOUR VISION



## 高性价比照片扩印系统

### Epson SureLab D880干式影像输出设备



- 爱普生微压电打印头
- 新一代爱普生 UltraChrome D6r-S 墨水
- 更广泛的介质适用尺寸 3.5"-A4
- 一键弹出卷纸单元, 实现轻松上纸
- 17 秒首张快速输出模式\*
- 输出速度 360 张 / 小时 \* (4"x6"inch)



爱普生官方网站



爱普生官方微信



爱普生官方微博

ELS190801AD

# Epson SureLab D880干式影像输出设备

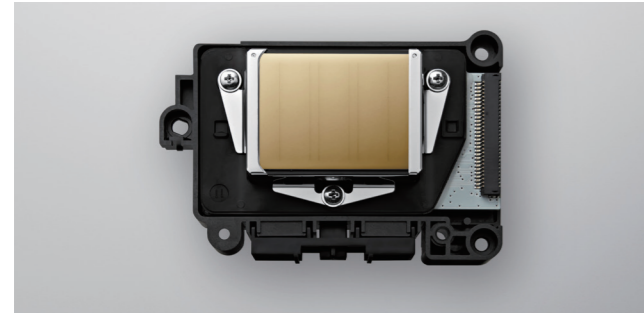


Epson SL-D880 干式影像输出设备是爱普生公司专门针对民用照片市场而推出的高性价比小型专业影像输出设备。它的出现将在传统民用影像输出市场确立新的标准和变革；低品质、高能耗、高污染的传统生产工艺将成为历史。Epson SL-D880 凭借其高品质、节能环保、维护简单；仅0.19平米小巧体积，拓展性强；360张/小时（4"X6"）的适中产能等优势必将成为影像行业输出领域的新星。

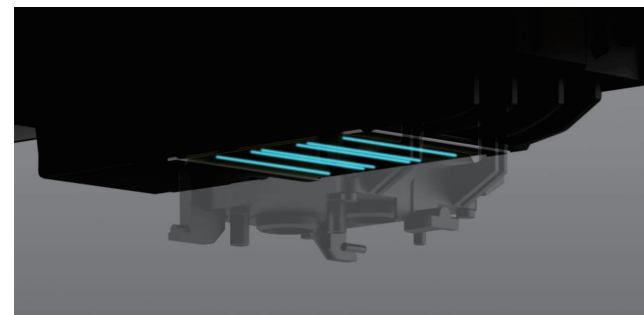
## 高品质

### 微压电打印头

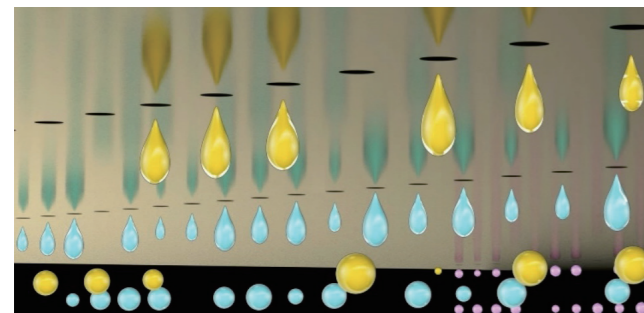
爱普生全新设计微压电打印喷头，拥有极高的性能并且经久耐用，每种颜色有180个微细喷嘴，通过智能墨滴变换技术可喷出小至2.5微微升的不同大小墨滴。极大的减少了打印时间并提高图像质量。自动喷嘴检测系统，可以有效消除喷嘴堵塞造成的误打印，极大的节省了维护时间和使用成本。



微压电打印喷头



喷嘴自动检测系统



智能变换墨滴

### 活的色彩

6色染料墨水输出，色域宽阔，色彩鲜亮，突破传统彩扩技术的技术屏障。墨水化学性质稳定，不需要频繁进行色彩校准。淡洋红色和淡青色输出，色阶过渡平滑，配合最先进的微压电打印头和智能墨滴变换技术，避免传统彩扩技术和4色喷墨照片输出时，经常遇到的色彩跳阶现象。

本机最高1440 x 720dpi的输出精度为用户还原精彩的细节。



200ml 6种颜色的墨盒

### 低预算、高环保、超大墨盒、高产能

Epson SL-D880干式影像输出设备是爱普生公司专门针对民用照片市场而推出的高性价比的一款专业影像输出设备。它的出现将为使用传统输出工艺的民用照片输出市场带来重大变革。高能耗、高污染的生产经营方式即将成为历史；艳丽的色彩、清晰的细节还原将成为新的照片输出标准；200毫升大容量墨盒；360张/小时（4"X6"）的高产能指标更适应当前民用照片市场的现状，而低成本维护和使用成本可以让用户有效缩短投资周期，实现更高的投资回报。



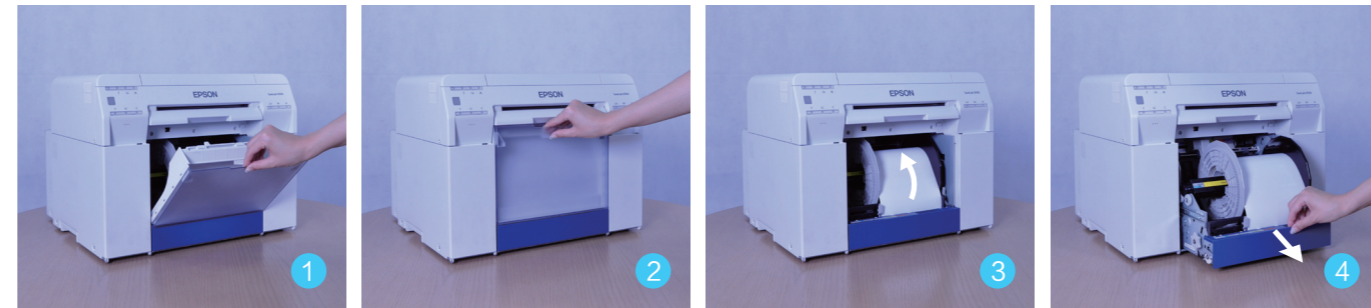
爱普生LUT（色彩对照表）技术

## 高效性

一键弹出卷纸单元给客户带来快捷便利的使用感受，相对前代缩短了换纸操作时间增强高效性。即使操作人员没有使用经验也可以轻易操作一键按钮更换介质，客户易用性强。



### SL-D700



取出废纸盒

### SL-D880



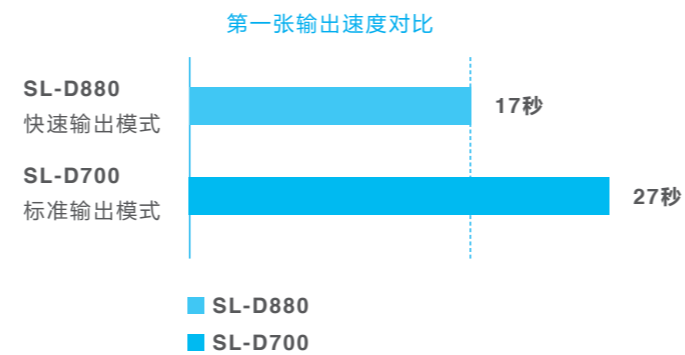
退纸按键

取出卷纸单元

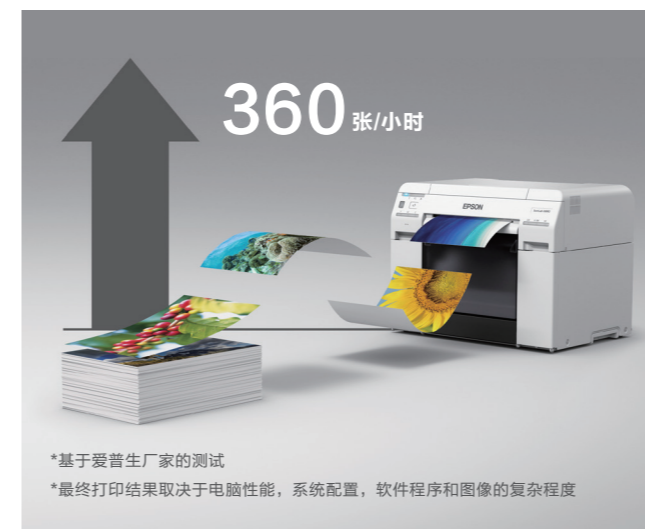
## 高产能性

### 17秒首张快速输出模式，更加优化方案效率

使用快速打印模式，令第一张的输出速度快于前代机型。



### 360张/小时



## 更广泛的介质适用性3.5"- A4

爱普生公司提供了影像输出解决方案，从民用领域的3.5" x 2"的照片到宽达A4幅面的照片，以及8" x 39"的专业全景照片输出；从传统的照片纸到充满艺术气息的粗面艺术纸输出，爱普生可以满足各个阶层经营者和摄影爱好者对输出的需求。



## 支持更多介质类型

Epson SL-D880可以支持光泽照片纸、绒面照片纸和粗面艺术纸，其中由于突破性的实现了在彩扩设备上粗面类介质的打印，从而可以输出充满艺术气息的照片或者高品质的请柬、贺卡等个性产品，不仅为经营者拓展了产品范围，更增加了利润回报率。



光泽照片纸

绒面照片纸

粗面艺术纸