

软硬结合，便捷维护

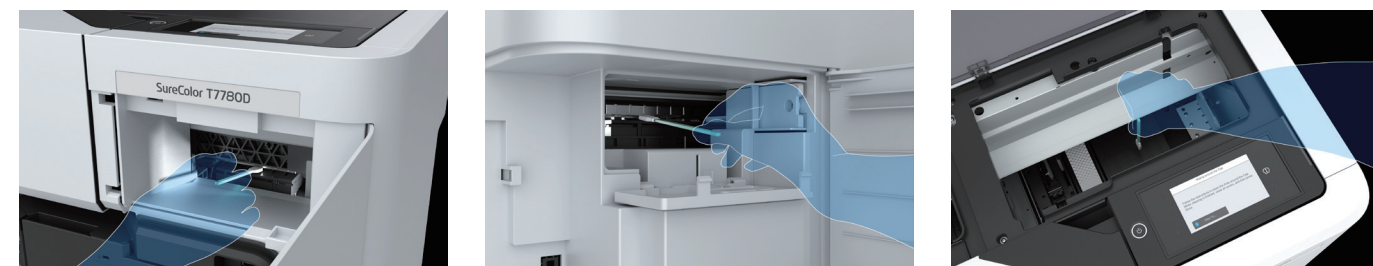
支持专业打印云解决方案

爱普生SC-T7680D/T5680D/T5680DM 支持Epson Cloud Solution PORT云解决方案，用户在成功注册PORT后，可通过客户端提供的可视化看板随时随地查看打印机运行状态、印量数据、耗材使用情况等。对于拥有多个分店的连锁类用户，借助打印大数据寻求最优使用模式，轻松管理多台设备，节约资源。



轻松自维护

SC-T7680D/T5680D/T5680DM在设计上充分考虑了用户定期进行打印头自维护的情况，在打印头周围的机身前、后、顶部均设计有维护盖，用户可参照用户手册，或打印机面板的提示用清洗棒自行清洁打印头及泵附件清洗帽，保证打印机可以持续稳定、高品质输出。



前维护盖

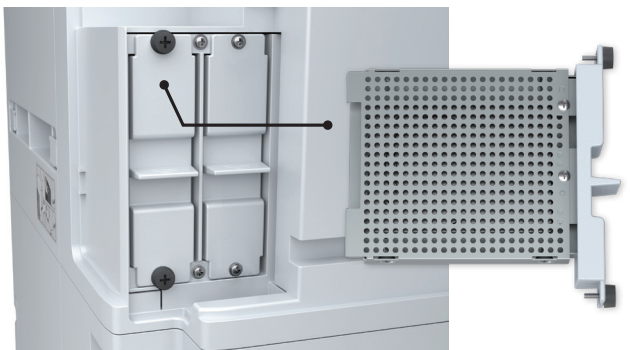
后维护盖

顶部维护盖

可靠管理，为信息安全保驾护航

960GB SSD 自加密硬盘，保护机密信息不外泄

SC-T5680DM标配960GB自加密固态硬盘(SSD)，相较传统的机械硬盘(HDD)性能升级。打印大容量文件，迅速释放电脑CPU，防止电脑死机影响工作效率；借助硬盘，用户操作打印机面板即可执行重复打印，方便高效；硬盘的自加密属性可以更安全地保护和管理机密作业。用户在硬盘中创建文件夹并设置密码，发送打印任务到指定文件夹，输入密码完成打印，实现信息安全输入输出的闭环管理。



多场景应用，理想选择



图文店



图文工厂

Epson SureColor T7680D/T5680D/T5680DM 大幅面彩色喷墨打印机

产品型号	T7680D	T5680D	T5680DM
产品规格			
本机最大打印幅宽	44英寸/1,118mm (B0+)	36英寸/914mm (A0+)	
打印技术	爱普生 PrecisionCore® Micro TFP 微压电打印头 (智能墨滴交换技术)		
墨水系统	爱普生“活”的色彩DS6®染料墨水		
墨水颜色	青色、洋红色、黄色、黑色、淡青色、淡洋红色 共6色 (C, M, Y, K, LC, LM)		
打印速度	17s/A1; 160页 A1/小时**		
打印速度 (彩色图像)	35s/A1; 51.2 平方米/小时**		
打印精度	本机最高分辨率 1200 x 1200 dpi		
本机最小墨滴尺寸	3.5pl (微滴升)		
线条精度	±0.1%		
走纸方式	摩擦走纸		
纸轴内径	2英寸/3英寸		
纸张处理	纸轴最大外径/重量 170mm / 12.5kg 卷纸: 254mm~1,118mm 单页纸: 203mm~1,118mm 卷纸: 254mm~914mm; 单页纸: 203mm~914mm 介质厚度 0.07mm~1.5mm 最大打印长度 91m		
控制面板	4.3英寸彩色光学触摸屏		
打印驱动	Super-Speed USB 3.0接口, 100Base-TX/1000Base-T以太网接口, WiFi IEEE802.11b/g/n/ac, USB 存储器直接打印 (仅T5680DM支持)		
接口	Super-Speed USB 3.0接口, 100Base-TX/1000Base-T以太网接口, WiFi IEEE802.11b/g/n/ac, USB 存储器直接打印 (仅T5680DM支持)		
打印语言	ESC/P raster, HP-GL/2, HP RTL		
内存	4GB (物理) 6GB (物理)+128GB (虚拟) 无 960G SSD (自加密, 加密方式AES-256) 无 CIS技术 (RGB滤镜)		
技术规格	-		
扫描光源	双LED光源		
扫描速度	黑白: 10英寸/秒; 彩色: 4.5英寸/秒**		
扫描分辨率	光学分辨率: 200dpi, 300dpi, 400dpi, 600dpi		
扫描宽度/最大扫描长度	148.0mm - 914.4mm / 约30.5米**		
原稿厚度	0.05mm - 0.8mm		
扫描存储	PDF, PDF/A, 加密PDF, TIFF (黑白), JPEG		
驱动运行环境	支持Windows 11/10/8.1/8/7/Vista/XP		
电源	AC 100-240V 50/60Hz		
电气规格	功耗(w) 运行/就绪/睡眠/关机 约 75/34/2/0.3 约 70/32/2/0.3 约 80/42/2/0.3		
环境条件	温度: 运行 10°C~35°C; 储存 -20°C~40°C 湿度: 运行 20%~80%RH; 储存 5%~85%RH		
电磁/安全	CCC		
环境相关法规	符合中国 RoHS 法规		
噪音	约 49 dB (A) 约 47 dB (A)		
尺寸	尺寸 (打印机) 长 x 宽 x 高 1,848mm x 499mm x 975mm 1,645mm x 499mm x 975mm 重量 (打印机) 约 165 kg 约 146 kg 约 158 kg 尺寸 (外包装箱) 长 x 宽 x 高 1,984mm x 750mm x 1,199mm 1,780mm x 750mm x 1,199mm 重量 (外包装箱) 约 199 kg 约 177 kg 约 189 kg		
随附软件	Windows - EPSON manuals - Manual Launcher		
爱普生官网支持下载软件	Windows - Printer driver - EpsonNet Setup - EpsonNet Print - EpsonNet Config SE - LFP Print Plug-in for Office - Epson Media Installer - EpsonNet Setup/Manager - Epson Device Admin - Epson Print Automate - Device Status System (DSS) - LFP Accounting Tool		
包装箱内清单	打印机及光盘, 电源线, 用户指南, 维护箱		
保修	一年免费上门服务(含打印头)**		
墨水	墨袋容量 1.6L 黑色:C13T54A180 青色:C13T54A280 洋红色:C13T54A380 黄色:C13T54A480 淡青色:C13T54A580 淡洋红色:C13T54A680		
选件	卷纸轴 C12C936171 C12C937671 C12C936461 文档保护页 - 维护箱 C13S210115 无边距打印维护箱 C13S210116 切纸刀 C13S210117 清洗棒 C13S090013		
耗材			

备注: 本页网页中的数据来源于爱普生实验室, 与实际使用数据存在差异, 影响中技术规范如有变更, 恕不另行通知。
 *1: 此速度基于线条图在普通纸、分辨率300*600dpi, 横向打印模式下打印得出, 具体打印速度可能因用户打印环境区别而不同。
 *2: 此速度基于爱普生彩色普通纸、分辨率600*600dpi, 纵向打印模式下打印得出, 具体打印速度可能因用户打印环境区别而不同。
 *3: 此速度是在200dpi扫描的条件下测得, 因文件保存类型及扫描分辨率设置等的不同, 实际数据与该数据可能存在差异。
 *4: 用户也可以通过手动方式操作扫描仪进纸单元的拖纸, 复原。
 *5: 此长度是基于扫描存储为“黑白”模式, 且关闭“校正歪斜图像”选项的情况下扫描得出, 具体扫描长度可能因用户打印环境区别而不同。
 *6: 标准保修期以1年和消耗1.6L墨水 (以LFP Accounting Tool软件 (官网支持下载) 显示的消耗量为准) 先两者为准, 即在标准保修期内墨水消耗超过1.6L, 爱普生将不提供标准保修服务。

爱普生 (中国) 有限公司
 北京市朝阳区建国路81号华贸中心1号楼4层
 官方网站: www.epson.com.cn 官方微信/微博: 爱普生中国
 服务导购热线: 400-810-9977 爱普生官方天猫旗舰店: epson.tmall.com

图片仅供参考, 外观以实物为准。本说明若有任何细节之更改, 恕不另行通知。
 爱普生 (中国) 有限公司在法律许可的范围内对以上内容有解释权。



爱普生官方网站



爱普生官方微博



爱普生官方微博

EPSON



精巧多面 潜力无限

Epson SureColor T7680D/T5680D/T5680DM大幅面彩色喷墨打印机



高速打印



标配双纸轴
自动上纸



6色染料墨水



1.6升大容量墨袋



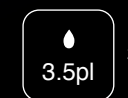
高速扫描



一键转蓝
蓝图红章



专业打印
云解决方案



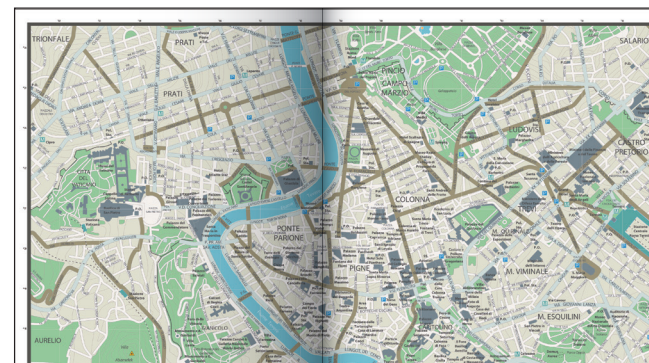
本机最小墨滴

- 搭载新一代2.64英寸微压电打印头, 输出1张A1幅面线条图仅需17s**
- 双纸轴配置, 自动上纸, 双轴自动切换, 灵活搭配, 高效生产
- 6色爱普生“活”的色彩DS6®染料墨水, 1.6L大容量墨袋, 高画质保证, 还原精彩
- 自主品牌内嵌式扫描仪, 扫描速度达10英寸/秒**3, 支持边打印边扫描
- 高效蓝图输出, 支持“一键转蓝”、“蓝图红章”
- 支持Epson Cloud Solution PORT专业打印云解决方案

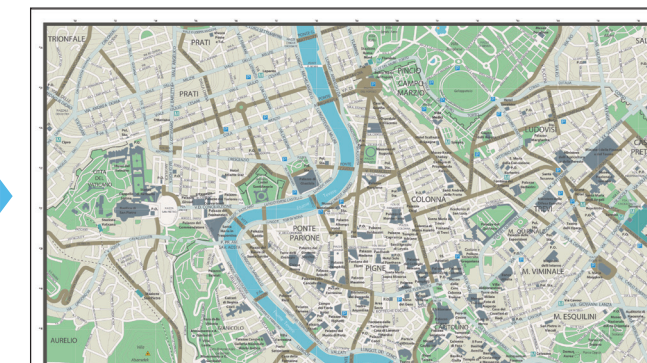
性能卓越、高品质扫描

高质量扫描

SC-T5680DM的内置扫描仪拥有双LED光源, 可有效减少原稿折痕造成的扫描阴影。通过两个LED光源从不同方向低角度均匀照射, 抑制阴影产生, 使阴影不那么明显。

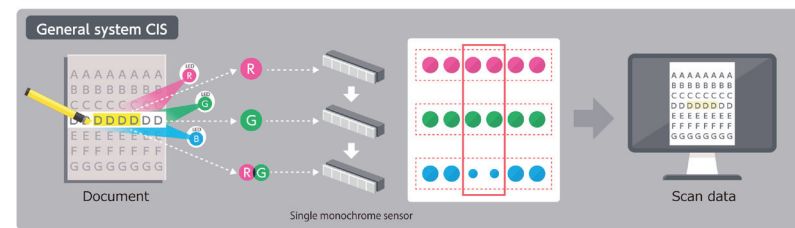
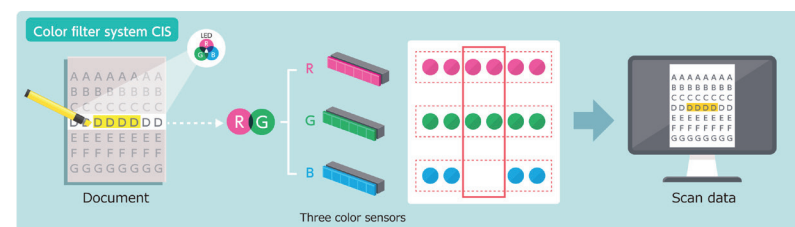


带有折痕的原稿



扫描后的文档可有效减少折痕造成的阴影

同时, SC-T5680DM的内置扫描仪搭载拥有RGB滤镜的CIS图像传感器, 与只配备单色传感器的扫描仪相比, 更好的还原原稿色彩, 特别是读取带有荧光标记的原稿, 使荧光标记不会消失。



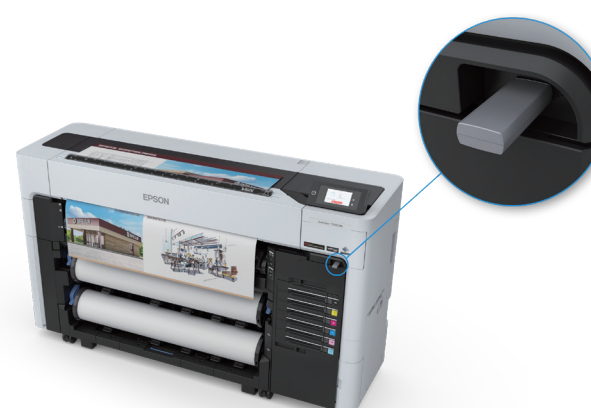
搭载拥有RGB滤镜的CIS图像传感器



出色还原荧光标记

扫描文件多样化处理

SC-T5680DM内置扫描仪支持处理多种格式文件, 如PDF、PDF/A、加密PDF、TIFF、JPG等等, 满足用户多样化需求; 支持通过U盘、硬盘、电子邮件、网络共享文件夹等多种方式对扫描文档进行存储、传输, 适应当今用户多样化的办公环境和使用习惯。



扫描储存至U盘



支持多种方式传输、存储扫描文档

Epson SureColor T7680D/T5680D/T5680DM 大幅面彩色喷墨打印机



Epson SureColor T7680D/T5680D/T5680DM是爱普生公司面向图文、影像行业全新推出的44英寸B0+，36英寸A0+大幅面彩色喷墨单功能、多功能打印机。SC-T7680D/T5680D/T5680DM采用全新外观设计，搭载爱普生新一代PrecisionCore® Micro TFP微压电打印头及6色染料墨水，双纸轴配置，适应多种打印介质，无论输出工程图纸、地理信息图、彩色效果图、装饰画等，都可以满足苛刻的打印需求，还原精细的线条、清晰的细节和明艳的色彩。

全新设计打造优质体验

灵活紧凑，省空间、不占地

爱普生SC-T7680D/T5680D/T5680DM采用全新设计理念，外观与爱普生前代大幅面产品相比更加紧凑，安装面积不足一平方米，节省占地；扁平的背部设计可以靠墙放置、设备间背靠背放置、内嵌在柜子中放置，不占用多余空间。



设备间背靠背放置



设备靠墙放置



内嵌在柜子中放置

人性化设计

除了外观，SC-T7680D/T5680D/T5680DM的内部设计也同样体现人性化。平整的顶盖可以作为小型工作台使用；抽拉式收纸篮仅在使用时打开，节省空间；打印机内部安装有LED灯，当打印时光默认亮起，用户可透过透明顶盖更清楚监控打印状态。



顶盖平整，小型工作台

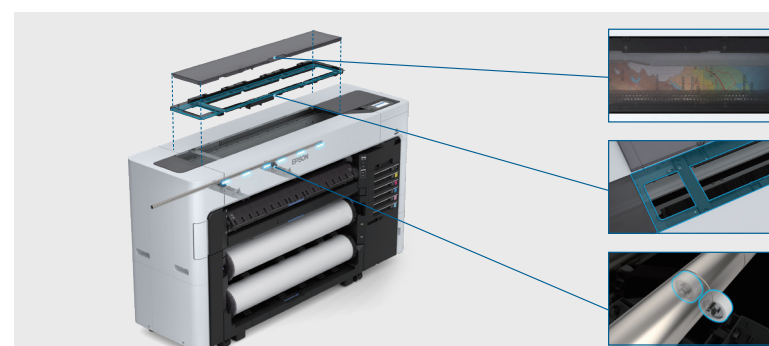


抽拉式收纸篮设计



内置LED灯

防尘设计



顶部透明视窗配合内部LED灯，无需开顶盖也能看清机身内部情况，减少灰尘因顶盖被频繁开启而进入机身内部。

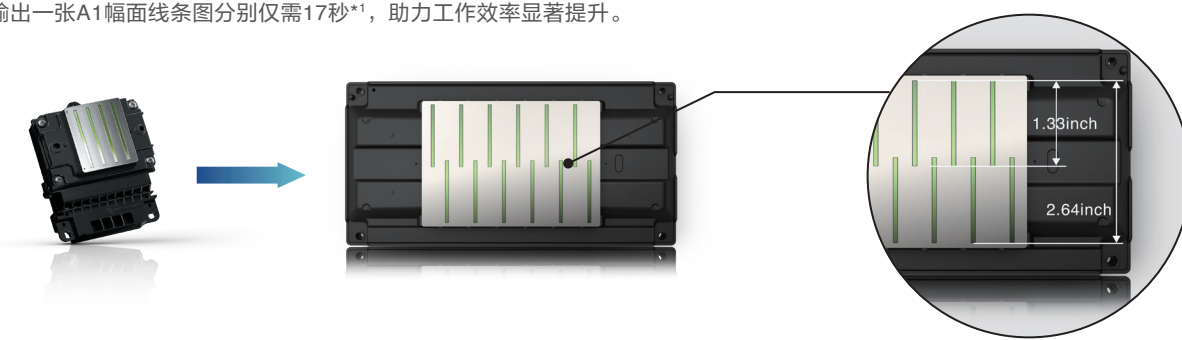
顶盖下方的托盘设计可以接住进入机身的灰尘，阻止灰尘继续侵入打印机内部。

设计精良的滚轴具有很好的耐磨性，即使灰尘进入，也可以最大化保证打印机运行的稳定性。

高速高效，时刻在线

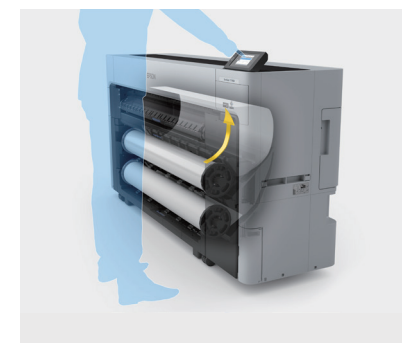
新一代爱普生微压电打印头

爱普生SC-T7680D/T5680D/T5680DM搭载了2.64英寸新一代 PrecisionCore® Micro TFP 微压电打印头，打印头宽度相比前代产品提升近一倍，输出一张A1幅面线条图分别仅需17秒*1，助力工作效率显著提升。



双纸轴配置，灵活高效

SC-T7680D/T5680D/T5680DM标配双纸轴，连续输出能力显著提高。两个纸轴均支持自动上纸，操作简便，且双纸轴支持自动切换，方便用户在不同类型、不同尺寸的介质之间相互切换，提高生产率。



自动上纸



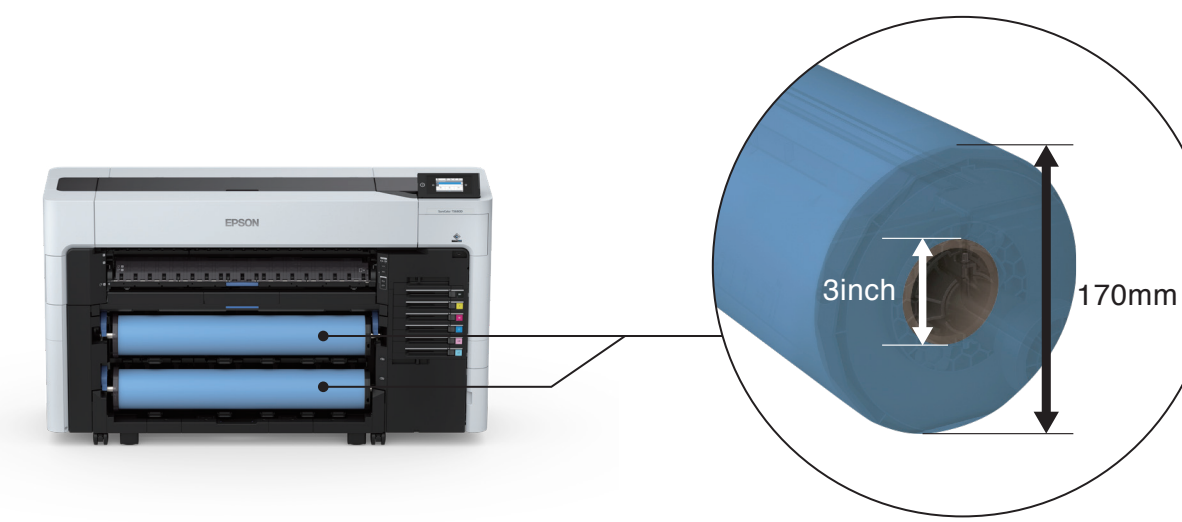
双轴自动切换



上纸轴可用作收纸使用

支持大尺寸、多样介质，连续输出能力增强

SC-T7680D/T5680D/T5680DM配备的双纸轴均支持2英寸、3英寸两种规格纸芯，最大可装载的卷纸外径达170mm，适用于市场上长度在150m的工程蓝图大纸卷，方便用户使用大规格、多样化的介质输出。同时，上纸轴还可以作为收纸单元使用，在操作面板上将上纸轴切换为收纸器，下纸轴打印上纸轴收纸，用户可以实现无人值守的连续作业。



高品质输出，还原精彩

6色爱普生“活色彩DS6”染料墨水

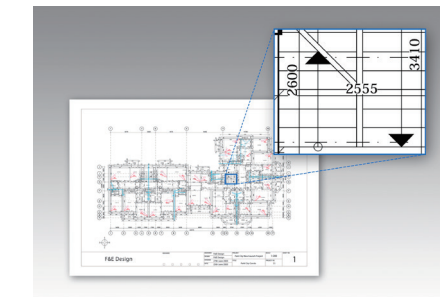
爱普生SC-T7680D/T5680D/T5680DM支持喷射的最小墨滴尺寸仅3.5微微升，配备爱普生“活色彩DS6”染料墨水，包含青(C)、洋红(M)、黄(Y)、黑(K)、淡青(LC)、淡洋红(LM)共六色，淡色的加入使输出的图像过渡更加平滑自然，减少颗粒感。同时，1.6L大容量墨袋的设计可以减少用户的换墨频率，确保连续高效输出。



1.6L大容量墨袋



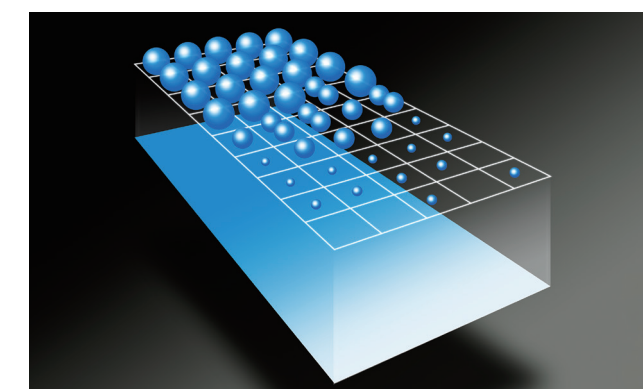
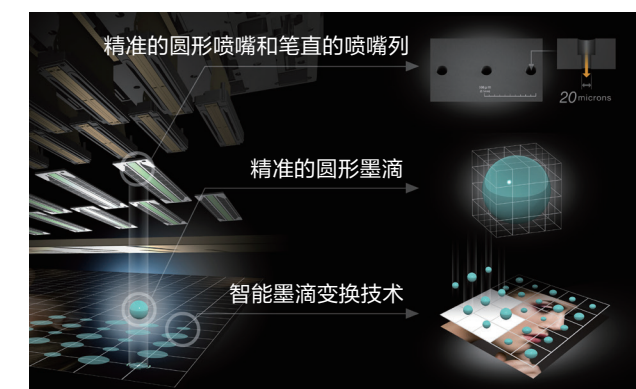
高质量还原生动明艳的色彩



精细的线条、文字

智能墨滴变换技术

爱普生SC-T7680D/T5680D/T5680DM继承了爱普生微压电打印头的精密喷射技术，可以根据图像内容，喷射三种不同尺寸的圆形墨滴，结合统一的墨滴形状、墨滴定位，可以在不同类型的介质上还原高分辨率模式下的犀利文字和平滑的过渡。并且，智能墨滴变换技术可以实时调节墨滴的喷射以适应打印速度的设置，用大墨滴喷射保证打印效率，小墨滴保证图像的细节还原。另外，当打印机发生堵头问题，周围未发生堵塞的打印头会喷射出更大尺寸的墨滴来补偿因堵头而无法正常喷射的区域，以保证始终稳定如一的打印质量。



一键转蓝、蓝图红章

高效输出工程蓝图

信息技术不断发展，通过设计软件在电脑制图愈发普及，这对图纸输出设备提出了更高要求，因电脑上的原图大多是白底加黑色线条，而打印时需要在蓝图纸上输出蓝色线条。另外，施工、竣工、存档时用到的图纸需要加盖公章，且大多要求红章，这就需要打印机输出蓝色线条的同时保留原电子红章的红色。为满足工程建筑领域用户在新技术背景下对图纸输出的新要求，爱普生 SC-T7680D/T5680D/T5680DM 在驱动中加持了“一键转蓝”、“蓝图红章”功能，无需第三方软件，驱动中一键完成黑转蓝输出，同时保留红章的红色，实现简单、便捷、高效的蓝图输出。



别具一格，兼顾美观与实用的扫描仪设计

精巧设计，独树一帜

SC-T5680DM的外观设计十分精巧，采用内置扫描仪，搭载扫描、复印功能，其外观尺寸与SC-T5680D单功能打印机保持一致，完美诠释了爱普生“省、小、精”的产品理念。

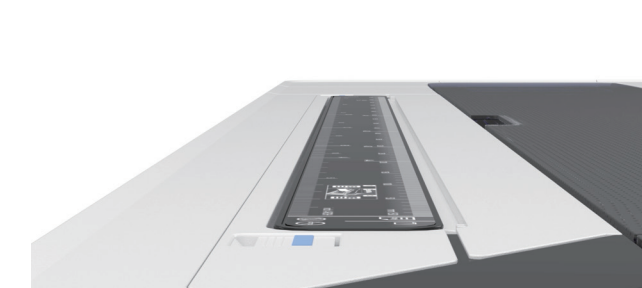


SureColor-T5680DM

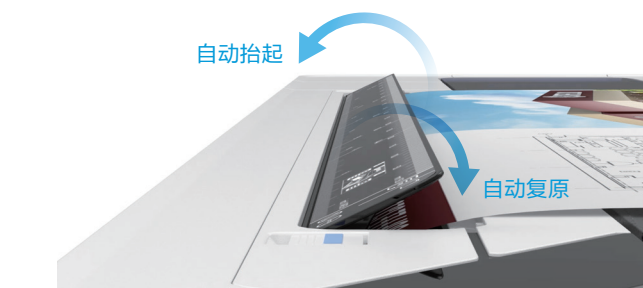


SureColor-T5680D

SC-T5680DM在不启用扫描、复印功能时，扫描仪进纸单元与机器顶盖保持水平，不影响机身顶部的平整性，也有利于减少灰尘进入机身内部；当启用扫描、复印功能时，扫描仪进纸单元自动抬起*4，用户可以放入纸张进行扫描、复印操作；在结束扫描10分钟后，进纸单元会自动复原*4。



扫描仪进纸单元



自动抬起、复原

扫描效率升级

SC-T5680DM的扫描速度达到了黑白10英寸/秒、彩色4.5英寸/秒*3，其中黑白扫描速度相比前代产品提升超30%，效率进一步提升。同时，SC-T5680DM支持边打印边扫描，打印扫描两不误，即使打印功能出现故障不能打印也不影响扫描仪的正常使用，减少用户的宕机时间。



黑白扫描速度相比前代产品
提升超30%

扫描速度提升



边打印、边扫描