



# 火眼金睛 环光助阵

## Epson SD-10 分光光度计

- 测量精准 快速读值
- 紧凑设计 操作便捷
- 多重连接 场景丰富

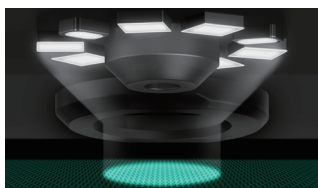
### Epson SD-10 分光光度计

SD-10 是爱普生设计生产的首款手持分光光度计，可无线或有线操作，有多种使用模式，可独立使用、可连接智能设备使用、也可以通过爱普生软件进行专色替换等操作。适应行业范围广。其亲民的价格和便捷的操作令用户自行操作色彩管理工作不再是可望而不可及。用户可以大幅度减少色彩调整的时间和精度，解决色彩匹配困扰。

#### SD-10硬件

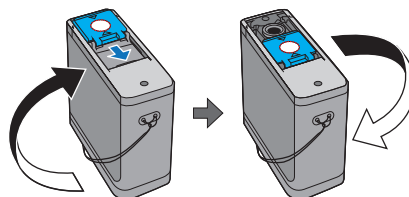
##### 环形灯阵

SD-10配备了光谱范围为400-700nm的LED光源，满足主流测量条件下的照明需求。拥有由9颗LED组成的环形灯阵，在进行色块测量时，可以有效防止因介质表面的纹理而导致的测量精度下降，特别适合纺织面料类介质的色彩测量工作。颜色测量精度平均 $\Delta E$ 小于等于1.0。



##### 传感器校准

传感器盖内侧镶嵌白色校准板，用户可根据需要，随时进行仪器校准工作，保证SD-10的测量准确性。



# SD-10使用

## 独立使用

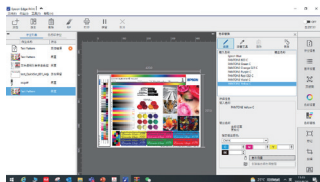
可测量单点色块的Lab数值，显示在彩色LED屏幕上，并存储在SD-10中，每次测量时，自动显示与上一次测量的颜色的色差 $\Delta E$ 。



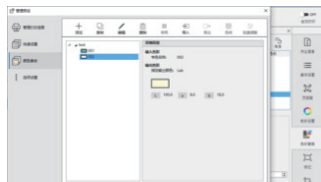
## 连接Epson Edge Print使用

通过USB数据线或者蓝牙可以连接Epson Edge Print使用，实现更专业的功能。

### ■ 支持色彩替换



### ■ 支持颜色集合的调整。



## 连接Epson Spectrometer APP使用

通过蓝牙连接智能设备，并通过Epson Spectrometer APP可以实现更强大的测量功能拓展。



- 支持测量单点测量和批量扫描测量；
- 在APP内进行测量值和主流的潘通色库色值对比，寻找更匹配的潘通色值；
- 用户可自建企业标准的调色板，并进行颜色微调 and 预览，随时可以进行与企业标准的色差对比；

## 基本规格

类型	手持独立式分光光度计	
光谱引擎	光谱范围	400-700nm
光学系统	光学几何条件	环形照明光学元件 (45°:0°)
	测量孔径	7.6毫米
	光源	LED灯 (包括UV)
反射测量	测量条件	M0 包括UV光照成分、ISO13655:2017测量条件M0
		M1e 包括UV光照成分、等同于ISO13655:2017测量条件M1的测量条件 (测量条件具有400 - 700nm所有波长范围内的辐射功率, 以及与D50相似的300 - 400nm和400 - 500nm区域中的功率比)
		M2 无UV、ISO13655:2017测量条件M2
校准	使用传感器盖内侧镶嵌的白色校准板自动执行校准	
颜色值显示	CIE L*a*b*	
颜色测量精确度	仪器间协定值	$\Delta E_{00}$ 平均值小于等于0.4, 最大值小于等于1.0 ■ 12块BCRA色板 (D50, 2°) 与SD-10制造商标准的偏差 ■ 环境温度: 23°C (73.4°F), 湿度: 50%
	短期重复性	$\Delta E_{00}$ 小于等于0.1 ■ 每隔3秒测量一次白色色块, 取10次的平均值 (D50, 2°) ■ 环境温度: 23°C (73.4°F), 湿度: 50%
	与BCRA色板校准值的偏差	$\Delta E_{00}$ 平均值小于等于1.0 ■ 使用可溯源至国家测量标准的测量仪表测得的与12块BCRA色板 (D50, 2°) 的偏差 ■ 环境温度: 23°C (73.4°F), 湿度: 50%

接口*	USB 2.0(Full speed USB)USB C型连接器	
	Bluetooth(Bluetooth Class 2)	
外部尺寸	传感器盖打开	35mm×80mm×77.6mm (长×宽×高)
	传感器盖关闭	35mm×80mm×80mm (长×宽×高)
重量	大约190克 (0.42 磅)	
直流输入电压	5伏	
直流输入电流	0.9安	
类型	锂离子	
额定电压	3.6伏	
电流容量	1,860mAh	
充电时间 (设备处于关机状态)*2	USB 端口 (5 伏/0.5 安)	大约5小时 (与计算机连接)
	USB 端口 (5 伏/0.8 安)	大约3小时 (与USB交流电适配器连接)
包装清单	主机、搬运箱、带子、USB数据线、文档光盘	
保修服务	两年免费服务	

备注:

\*1 不支持 USB 和 Bluetooth 连接同时使用 (同时访问)。

\*2 对于新电池。

## 爱普生 (中国) 有限公司

北京市朝阳区建国路81号华贸中心1号楼4层

官方网站: [www.epson.com.cn](http://www.epson.com.cn)

官方微信/微博: 爱普生中国

服务导购热线: 400-810-9977

爱普生官方天猫旗舰店: [epson.tmall.com](http://epson.tmall.com)

图片仅供参考, 外观以实物为准。本说明若有任何细节之更改, 恕不另行通知。

爱普生(中国)有限公司在法律许可的范围内对以上内容有解释权。



爱普生官方网站



爱普生官方微信



爱普生官方微博