

A4馈纸式扫描仪DS-770

规格

产品类型	馈纸式双面彩色扫描仪
扫描速度	45ppm / 90ipm (A4, 200 / 300dpi 黑白 / 灰度 / 彩色)
扫描元件	CMOS CIS
光源	RGB LED
光学分辨率	600 × 600dpi
像素深度	输入: 10位 / 8位
文档尺寸	最小50.8 × 50.8mm 最大215.9 × 609.6mm
A3扫描	支持 (使用文档保护页)
长纸扫描	609.6mm
纸张厚度	27 g/m ² ~ 413 g/m ² 小于等于A8: 127 g/m ² ~ 413 g/m ²
进纸器容量	100页 (80 g/m ²)
日扫描量	5,000页
扫描仪尺寸	296 × 169 × 176mm
扫描仪重量	约3.7kg
清除卡纸	打开扫描仪上盖, 清除卡纸
接口	USB 3.0
驱动	TWAIN ISIS
捆绑软件	Epson Scan 2 Document Caputre Presto! Bizcard
选件	网络接口面板 B12B808464 搓纸轮组件 B12B809041 文档保护页 B12B819061 清洁工具包 B12B819291 平板扫描仪连接件 B12B819021 平板扫描仪 V19 / V39

软件和操作系统

命令集	ESC / I-2
USB 3.0 连接	Windows Vista® (32-bit, 64-bit) / Windows® 7 (32-bit, 64-bit) / Windows 8/8.1 (32-bit, 64-bit) / Windows 10 (32-bit, 64-bit) / Windows XP SP3 (32-bit) / Windows XP Professional x64 Edition SP2 / Windows Server® 2012 R2 / Windows Server 2012 / Windows Server 2008 R2 / Windows Server 2008 / Windows Server 2003 R2 / Windows Server 2003 SP2 Mac OS X 10.6.8 - Mac OS X 10.11.x

电特性

额定电压	DC24V
输入电压	DC24 ~ 26.4V
耗电量	USB 关机 (低于) 0.1W 运行 (近似) 17W 待机状态 (近似) 9.2W 睡眠模式 (近似) 1.2W
额定输入电流	2A

产品尺寸图



电源适配器

额定电压	220V ~ 240V
输入电压	220V ~ 240V ± 15%
额定电流	AC1.2A
额定频率范围	50 ~ 60Hz
输入频率范围	50 ~ 60Hz ± 3Hz
额定输出电压	DC24V
输出电压	DC24V ~ DC26.4V
额定输出电流	2A

使用环境

温度	工作温度: 5 ~ 35°C 存储: -25 ~ 60°C
湿度	工作温度: 15~80% (无凝露) 存储: 15~85% (无凝露)

操作条件

灰尘	普通办公室或者家庭环境 一定避免灰尘环境
照明	一定避免阳光直射或光源处于光源下

平板扫描仪连接件规格

接口	USB
尺寸	300×481×245mm 将馈纸式扫描仪与平板扫描仪装在一起时
重量	约1.1kg
温度	操作: 10~35°C 存储: -20~60°C
湿度	操作: 20~80% (无凝结) 存放: 20~85% (无凝结)

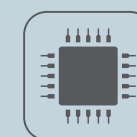


旗舰产品 高速高效

A4馈纸式扫描仪DS-770



高速扫描



内置芯片



USB 3.0

* A4, 200dpi / 300dpi下, 黑 / 灰 / 彩同速, 双面扫描速度45ppm / 90ipm。
* 本彩页中的数据, 为来源于爱普生实验室数据, 有可能与实际使用数据存在差异。
* 与爱普生扫描仪其他系列产品对比。
* 其他所有产品名称和其他公司名称在此仅作参考之用, 是各自所有者的商标或者注册商标, 爱普生对这些商标不拥有任何权利。

爱普生(中国)有限公司

北京市朝阳区建国路81号华贸中心1号楼4层

官方网站: www.epson.com.cn

官方微信/微博: 爱普生中国

服务导购热线: 400-810-9977

爱普生官方天猫旗舰店: epson.tmall.com



爱普生官方网站



爱普生官方微信



爱普生官方微博

图片仅供参考, 外观以实物为准。本说明若有任何细节之更改, 恕不另行通知。
爱普生(中国)有限公司在法律许可的范围内对以上内容有解释权。

- 高速双面扫描速度达45ppm/90ipm*
- 超强纸张适应性(厚度达27~413g/m²)
- 整机原厂三年送修

- 内置专业图像处理芯片
- USB3.0

A4馈纸式扫描仪DS-770



高速高效 省时省力

DS-770扫描速度全面提升，高速双面扫描速度达45ppm/90ipm*，并且支持200dpi和300dpi不同色彩模式的双面扫描同速，文档电子化效率大大提高。

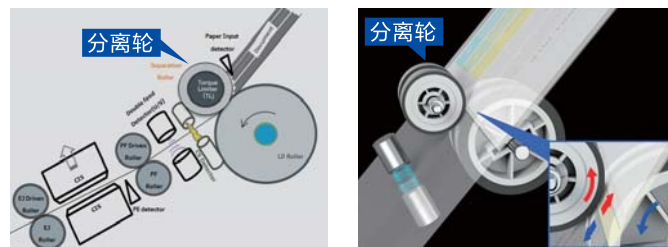
*A4, 200dpi / 300dpi下, 黑 / 灰 / 彩同速, 双面扫描速度45ppm / 90ipm。



强大走纸系统 介质广泛兼容

全新走纸系统

采用主动分离式搓纸轮设计，这种搓纸轮结构可以有效阻止重张进纸的发生。当发生多张进纸时分离轮可以进行反向旋转，从而阻止多余的纸张进入，加上重张检测传感器的双重保障，有效降低重张进纸的可能性。



双重保障 杜绝重张进纸

DS-770采用了双重重张进纸检测的设计：首先标配了高性能的超声波传感器，可以对重量为27~413g/m²的纸张进行重张进纸检测，一旦发现多张进纸马上进行报错提示。另外一种重张进纸检测技术，则是取决于进纸长度的不同，通过在驱动中设置出纸张标准尺寸，从而对大于设定尺寸的纸张检测为重张进纸，进行报错提示。

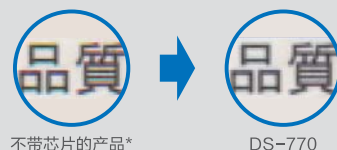
爱普生作为外设产品及方案专家，一直专注于扫描仪系列产品和相关应用方案的研究开发。随着中国金融、政府、企业等行业信息化水平的纵深持续发展，特别是大数据云方案的普遍应用趋势，广大客户对作为重点的数据电子化产品-文档扫描仪有了更高更专业的需求。爱普生秉持一贯的顾客至上的企业经营理念，为更好的服务客户，相应推出A4彩色文档扫描仪旗舰型产品DS-770。

优质输出 内芯强大

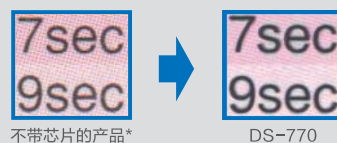
DS-770内置的双核图像增强微处理芯片赋予了扫描仪强大的图像处理能力，获取高质量图像的同时提升了速度。



1. 在黑白扫描时，可以更好地去除彩色条纹，OCR识别效果更好。



2. 无论在白背景还是彩色背景下，文字都可以清晰显示。



全新驱动 人性化操作

“智能”进纸

用户在驱动中可选择“自动进纸模式”功能，就能实现无论单次还是多次扫描都可以自动进纸；无需用户再通过扫描驱动或面板发送扫描指令。



“智能”重张进纸检测

对于额外贴有标签的文件，此项功能可以忽视所贴的标签，对文件上标签以外的区域进行重张进纸检测。



A3拼接扫描

使用A4扫描仪也可以扫描A3文件。只需将A3文件进行对折放入A4文档保护页*中进行扫描，扫描仪会识别出文档保护页，并自动将两帧A4图像拼接成一幅完整的A3图像。



* 通过使用文档保护页选项

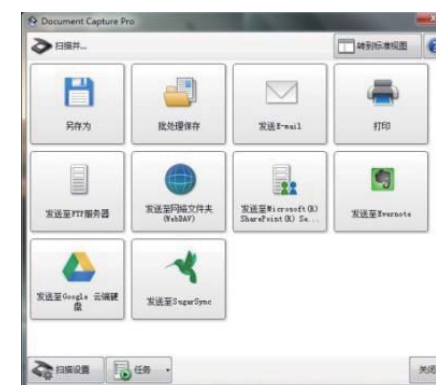
慢扫模式

支持慢速扫描来保护破损、褶皱及珍贵文件不受损坏。直接按下控制面板上的“慢扫模式”按键即可实现慢速扫描，保护文件的同时扫描后电子数据文件不会变大。



专业的文档管理软件Document Capture Pro

Document Capture Pro是爱普生开发的专业文档管理软件。具有强大的扫描数据处理及文件管理功能。同时具备多语言OCR识别功能和多类型条码识别，及多种文档自动分类功能。并可以轻松将文档扫描后的数据发至邮件、云端、指定文件夹，即时打印等，让繁杂的文档管理工作变得高效有序。



强大的网络功能

DS-770可以通过选配网络接口面板，实现有线网络扫描。用户无需操作电脑，直接通过网络接口面板进行任务选择即可扫描。



选配：馈纸+平板扫描工作站

DS-770支持与爱普生平板扫描仪V19 / V39通过选配的“平板扫描仪连接件”组合成为“馈纸+平板二合一扫描工作站”。通过单一驱动即可同时操作此工作站的馈纸扫描仪和平板扫描仪。无论是单页文档或是装订的文件、证书，一台扫描仪即可轻松实现，为用户提供高效的解决方案，提高工作效率。



售后无忧服务

爱普生DS-770提供标配原厂整机三年送修服务。



介质广泛兼容

DS-770对扫描介质的适应性非常广泛，纸张厚度范围为27~413g/m²，因此无论是透明的临摹纸或者是证卡类的厚纸都可以轻松扫描。另外DS-770还可以实现6096mm的长纸扫描，例如银行承兑汇票的扫描，水文气象等单位监测数据的扫描，只需在驱动中进行简单设置即可完成，操作简便并确保文件的数据完整性。



支持卡片扫描

针对银行卡等类似的塑料卡片，DS-770可以将卡片直接放入自动进纸器，通过导纸器进行扫描。

